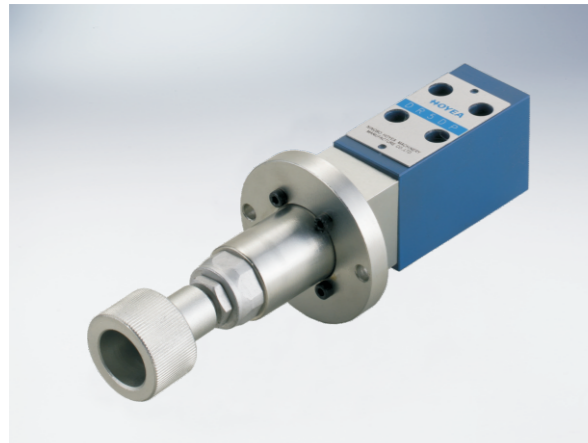


直动式减压阀

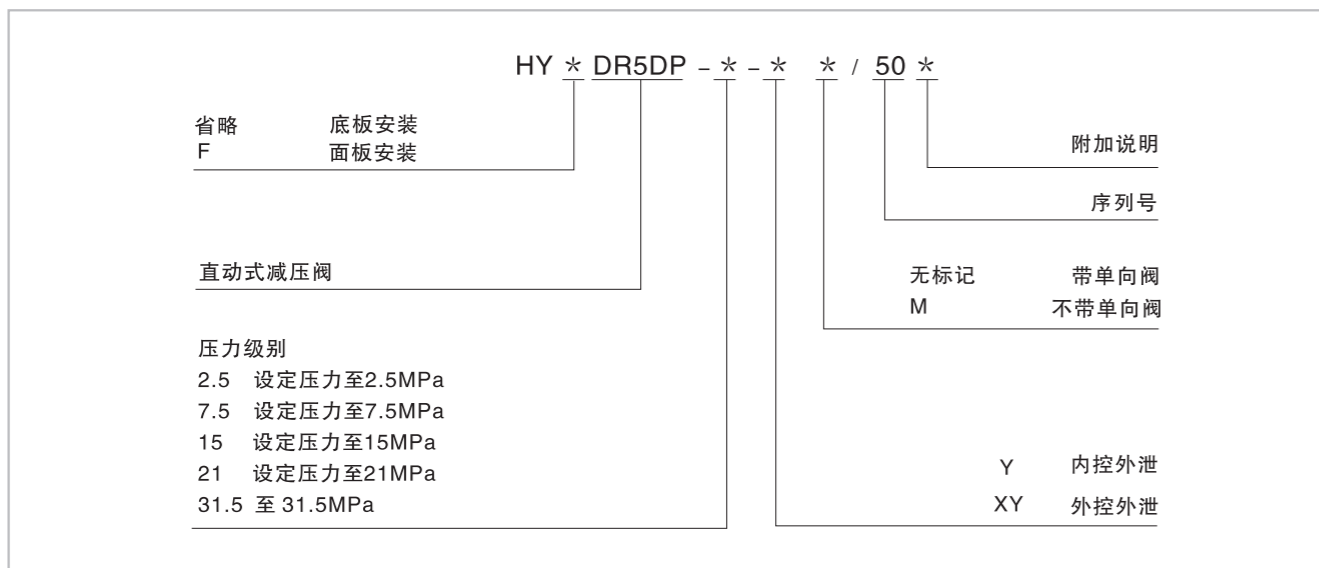
技术参数



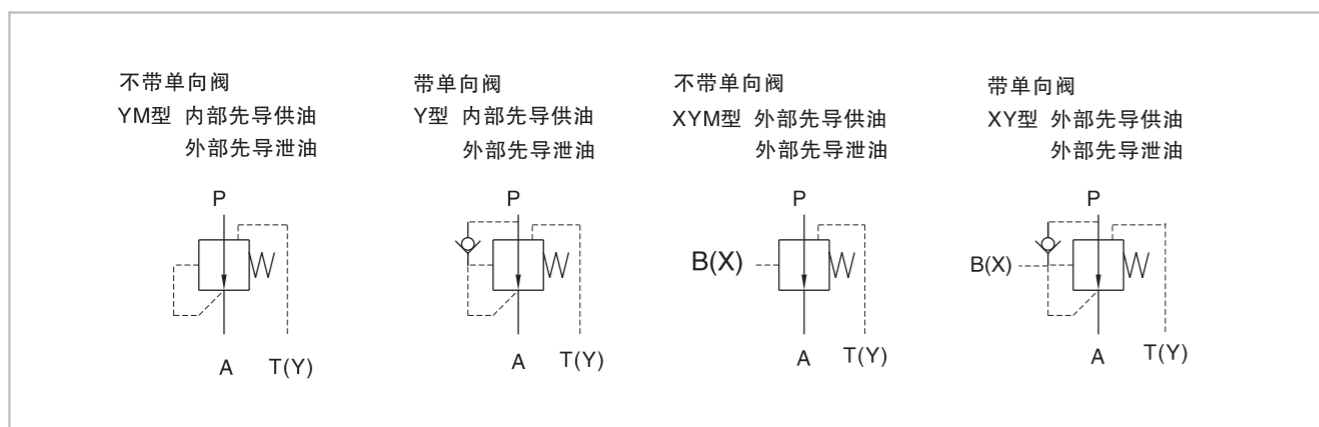
规格	HYDR5DP	
最高工作压力 (MPa)	31.5	
最大流量 (L/min)	15	
工作介质	矿物质液压油;磷酸酯液压油	
介质温度范围 (°C)	-20~80	
介质粘度范围 (mm ² /s)	12~380	
污染度	油液最高允许污染度按NAS1638第9级, 推荐过滤器过滤精度最小β ₁₀ ≥75。	

HYDR5DP型减压阀是直动减压阀, 次级回路溢流, 主要用于降低液压系统中某一回路的压力。

型号说明

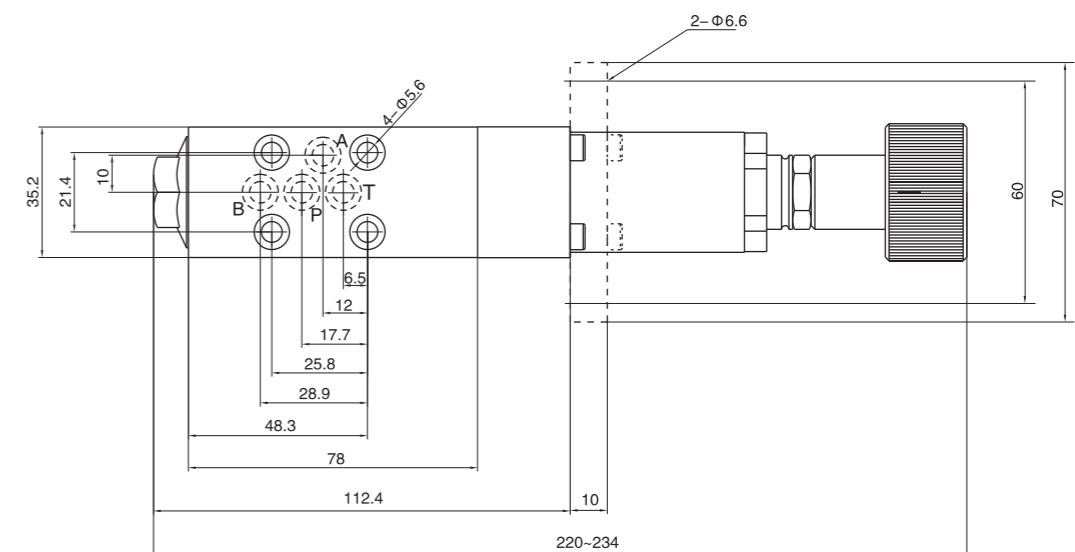
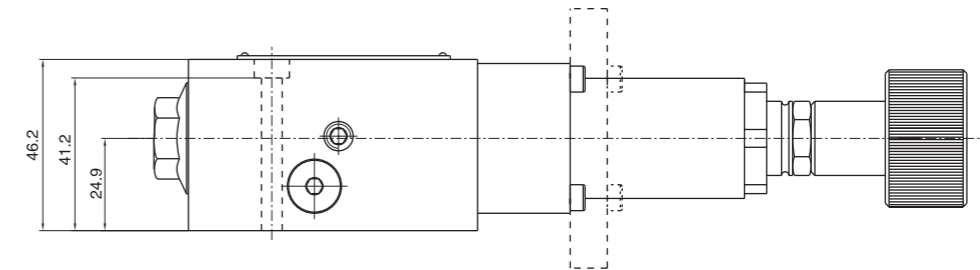


机能符号



直动式减压阀

外形尺寸



规格	安装螺钉	拧紧扭矩
DR5DP-15	4-M5x50-10.9	9Nm

注: 与阀连接的表面, 粗糙度要求Ra0.8, 平面度要求0.01/100mm。