

用于丹佛斯马达 (OMS-OMP/OMR-OMT) 的法兰式双向交叉溢流阀

技术参数



规格	1/2" OMS	1/2" OMS/OMR	3/4" OMT
最大流量 (L/min)	50	60	100

弹簧	设定范围 (Bar)	10-50*	20-100	10-180 Standard	50-250	80-300
	压升 (Bar/turn) Q=4L/min	7	12	30	45	50
	标准设定 (Bar)	30	75	90	130	150

★设定范围小于70Bar Q=12L/min

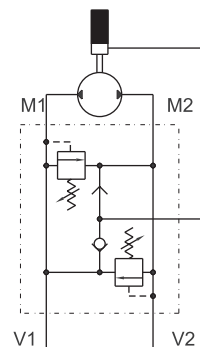
使用和操作方法:

此法兰式双向交叉溢流阀由两个带交叉油箱的溢流阀组成, 此阀用于阻断压力, 使得一个执行元件或液压马达的两个油口压力达到某个设定值。理论上它能提供突然的压力抖动的保护, 也能调节一个液压电路的两个油口的不同压力。直接法兰理论上是为OMS, OMP-OMR和OMT型丹佛斯马达配置, 安全性能最高, 压降很低, 可固定安装。

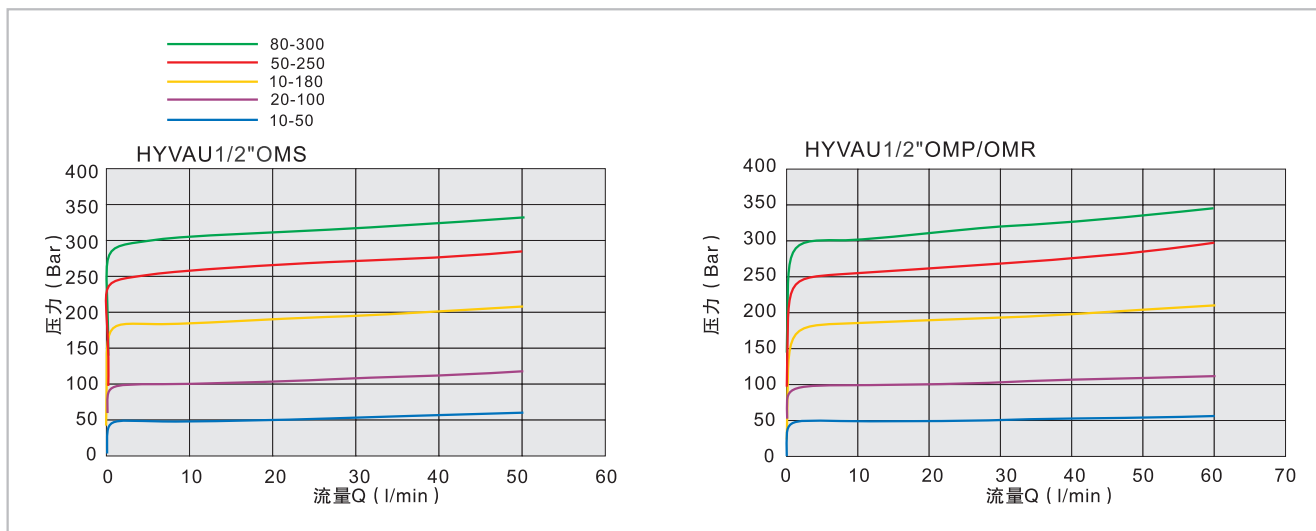
应用:

法兰M1和M2直接连接到马达, 连接油口V1和V2到压力。

机能符号

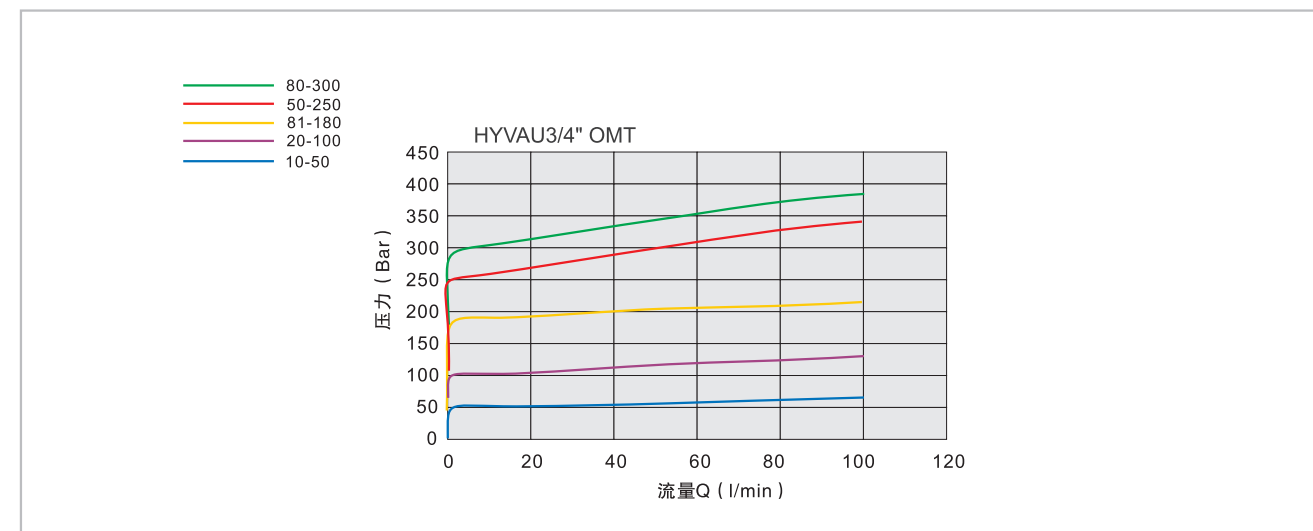


压降曲线



用于丹佛斯马达 (OMS-OMP/OMR-OMT) 的法兰式双向交叉溢流阀

压降曲线



外形尺寸

