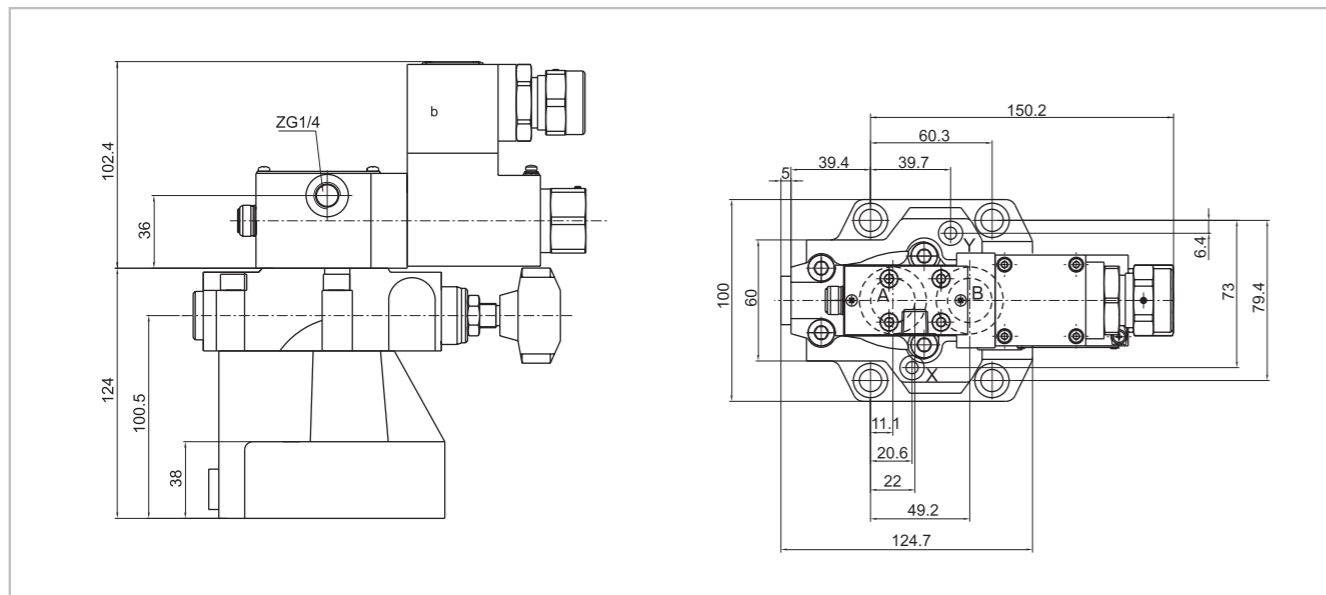
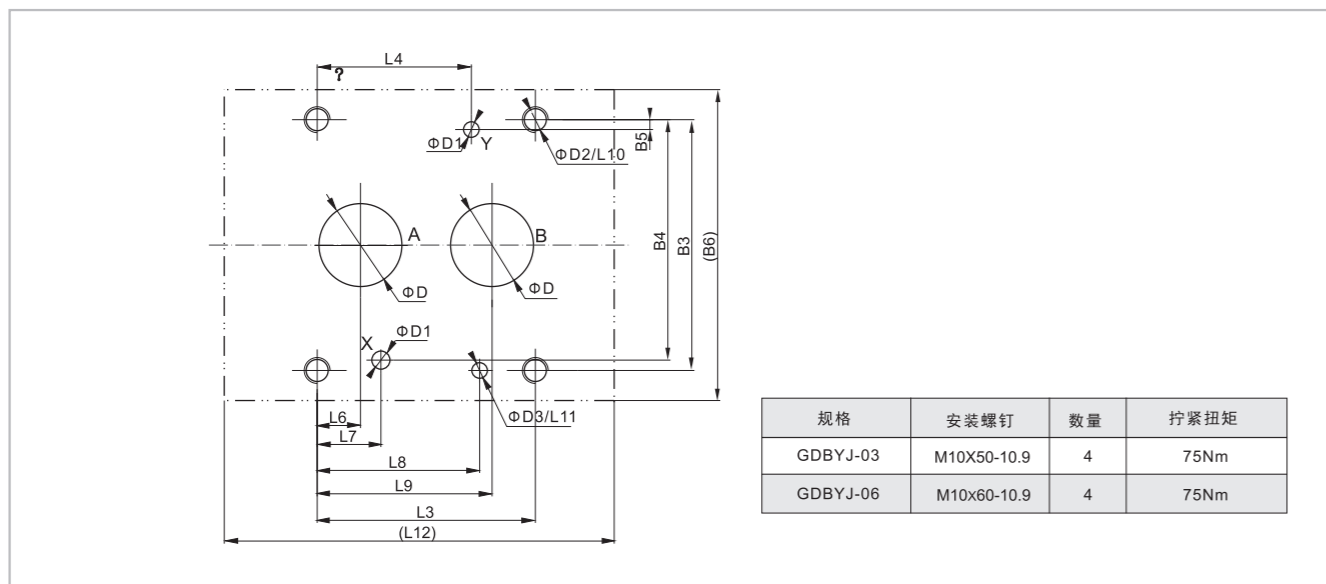


隔爆比例先导式减压阀 (93)

外形尺寸



底板尺寸



规格	L1	L2	L3	L4	L5	L6	L7	L8	L9	L10	L11	L12	L13
GDBYJ-03	100.5	35.5	42.9	21.5	170.3	7.2	21.5	31.8	35.8	23	6	98	25.8
GDBYJ-06	124	39.4	60.3	39.7	166.5	11.1	20.6	44.5	49.2	24	6	118	22

规格	B1	B2	B3	B4	B5	B6	H1	H2	H3	D	D1	D2	D3
GDBYJ-03	85	50	66.7	58.8	7.9	87	113	89.5	28	12	6	M10	7
GDBYJ-06	102	59.5	79.4	73	6.4	104	124	100.5	38	25	6	M10	7

- 说明事项: 1.安装使用本产品前请仔细阅读《使用说明书》
 2.产品可任意安装, 优先考虑水平位置。
 3.液压系统所用介质必须过滤, 过滤精度至少20μm。
 4.安装螺钉请按样本中所列参数选用。
 5.与阀连接的表面, 粗糙度要求Ra0.8, 平面度要求0.01/100mm。

隔爆比例三通减压阀 (53)

技术参数



3GDDREP型隔爆三通比例减压阀由隔爆比例电磁铁直接驱动, 将输入的信号按比例地转化成压力输出信号。
 三通比例减压阀可以控制压力。

型号	3GDDREP
安装位置	任意, 建议水平安装
贮藏温度 (°C)	-25~55
使用环境温度 (°C)	-20~40

液压参数			
最大工作压力 (bar)	P	压力等级16	20~100
		压力等级25	30~100
		压力等级45	50~100
	T		0~30
最大流量 (L/min)		15(ΔP=50bar)	
工作介质		矿物质液压油; 磷酸酯液压油	
介质粘度范围 (mm²/s)		2.8~380	
油液温度 (°C)		-20~70	
滞环 %		≤3	
重复精度 %		≤1	
灵敏度 %		≤1	
污染度		油液最高允许污染度按NAS1638第9级, 推荐过滤器过滤精度最小β ₁₀ ≥75。	

型号说明

3GDDREP - 02 * - * D24 * / * 10 *

隔爆三通比例减压阀

规格
02 6通径

A A型
B B型
C C型

最大工作压力
16 压力等级16bar
25 压力等级25bar
45 压力等级45bar

工作电压
D24 直流 24V

其它细节文字说明

系列号

密封材料
省略 NBR密封
V FPM密封

隔爆类别
A Exd I
C Exd II CT4

机能符号

