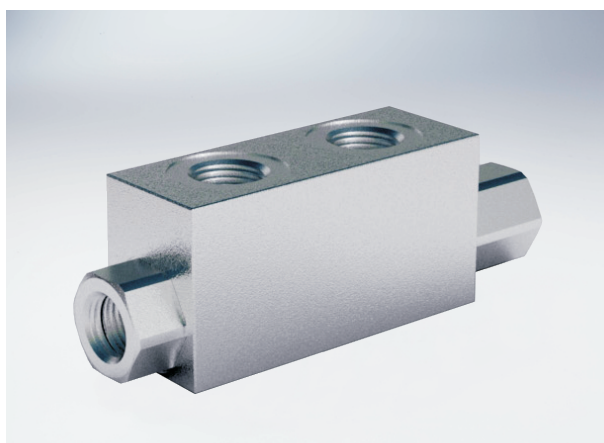


## 单液控单向阀

### 技术参数



规格	1/4" L 4 VIE	3/8" L 4 VIE	1/2" L 4 VIE	3/8" 4 VIE	1/2" 4 VIE	3/4" 4 VIE
先导比	1:5.5	1:5.5	1:5	1:5	1:4	1:4
最大流量 (L/min)	20	35	50	45	70	100
最大压力 (Bar)	350					
开启压力 (Bar)	4	3	6	8	3.5	2

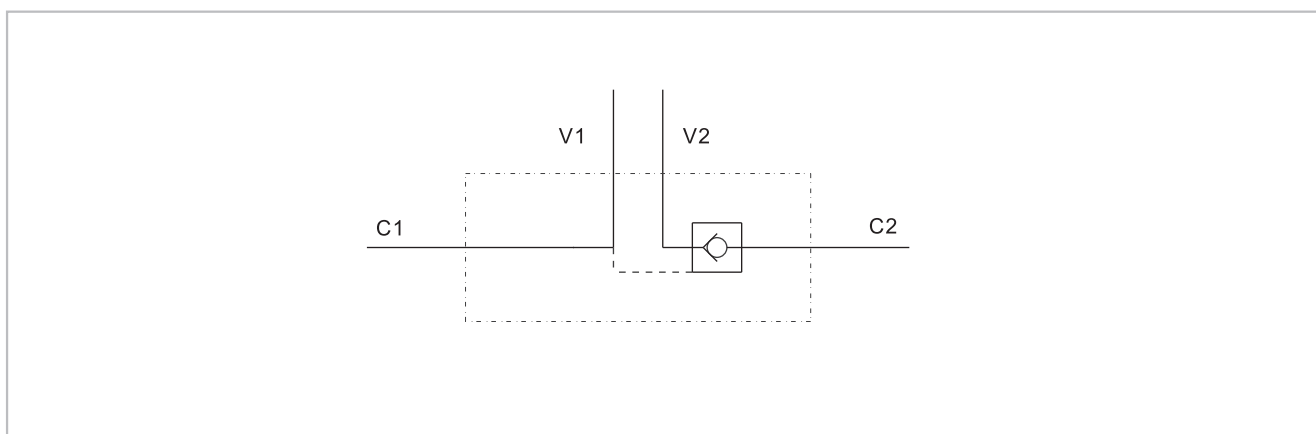
#### 使用说明:

该阀用于单向阻断液压油缸, 流体单向流动, 并反向堵住流体, 直到压力作用。

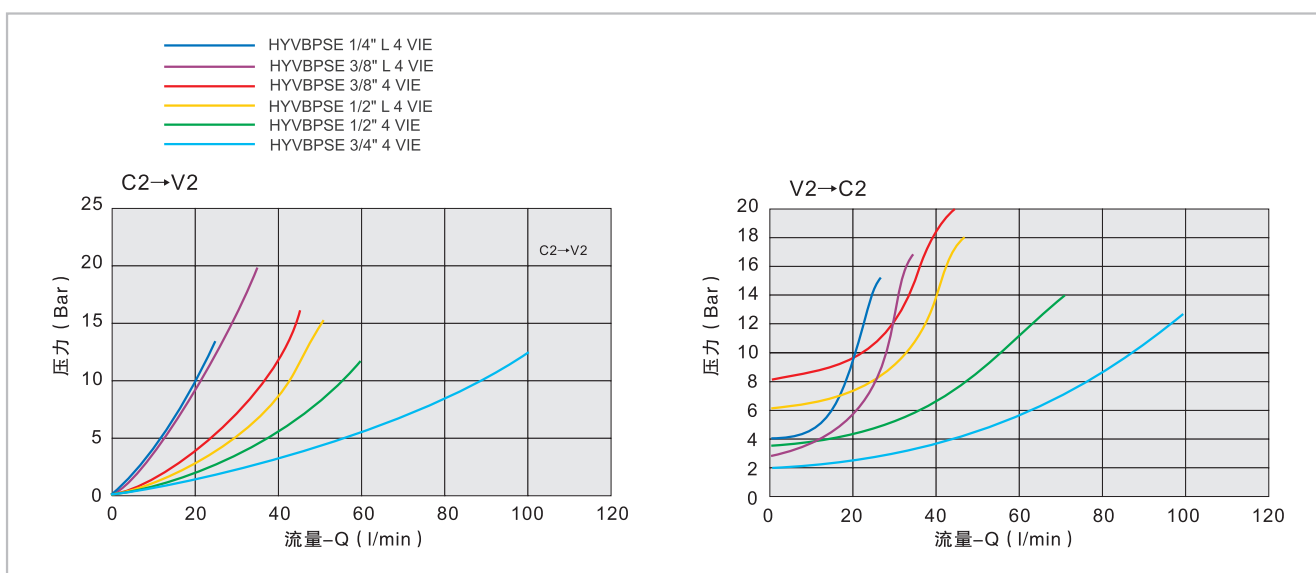
#### 应用:

连接V1和V2到压力流量, 连接C1到执行机构的自由流侧, 连接C2到执行机构想要被阻断的一侧。

### 机能符号

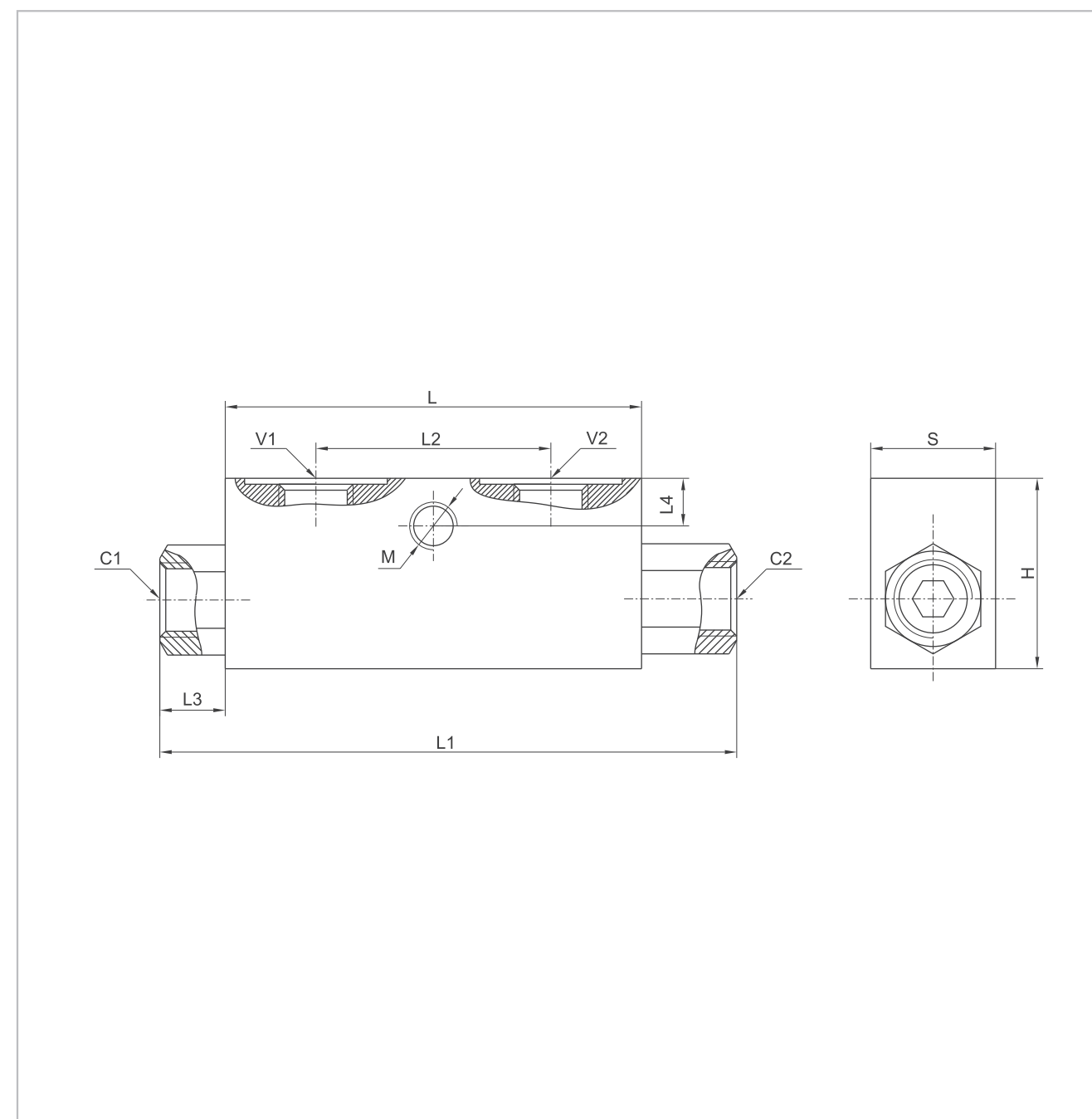


### 压力下降曲线



## 单液控单向阀

### 外形尺寸



型号	V1/V2/C1/C2	L	L1	L2	L3	L4	M	H	S
HYVBPSE 1/4" L 4 VIE	G 1/4"	64	106.5	36	18.5	8	M8	40	30
HYVBPSE 3/8" L 4 VIE	G 3/8"	80	120	38	16	8	M8	40	30
HYVBPSE 1/2" L 4 VIE	G 1/2"	90	133	45	17	8	M8	45	35
HYVBPSE 3/8" 4 VIE	G 3/8"	90	148	45	25	8	M8	45	35
HYVBPSE 1/2" 4 VIE	G 1/2"	80	134	40	23	18	M8	60	35
HYVBPSE 3/4" 4 VIE	G 3/4"	100	182	48	36	8	M8	60	40