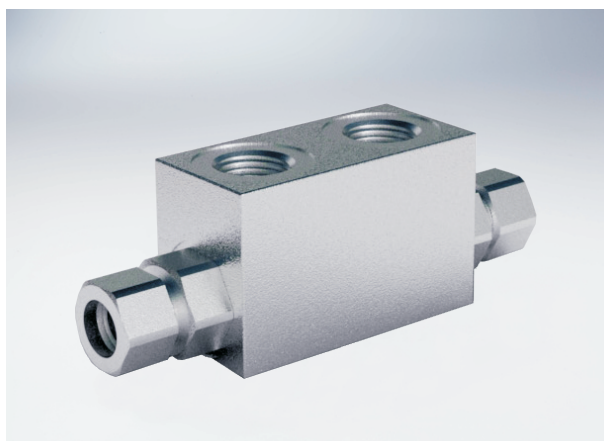


单液控单向阀，用于 12 mm 管式安装 (DIN 2353)

技术参数



规格	1/4" L 2 CEXC	3/8" L 2 CEXC	1/2" L 2 CC
先导比	1:5.5	1:5.5	1:5
最大流量 (L/min)	20	30	50
最大压力 (Bar)	350		
开启压力 (Bar)	4	4	3

使用说明:

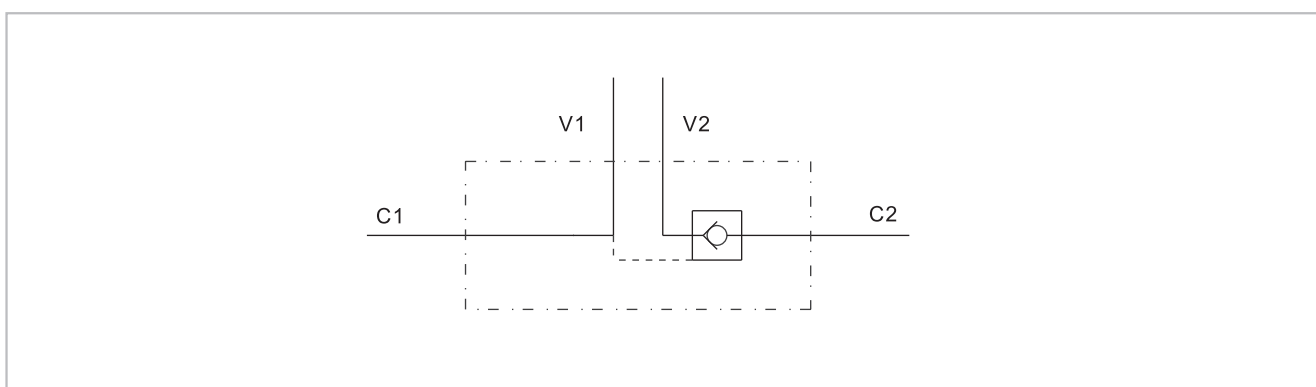
先导式单向阀用于单向阻断油缸，流体单向流动，并反向堵住流体，直到压力作用。

可轻易被安装于油缸。根据要求，提供配件，用于安装在油缸的某一特定中心距离。

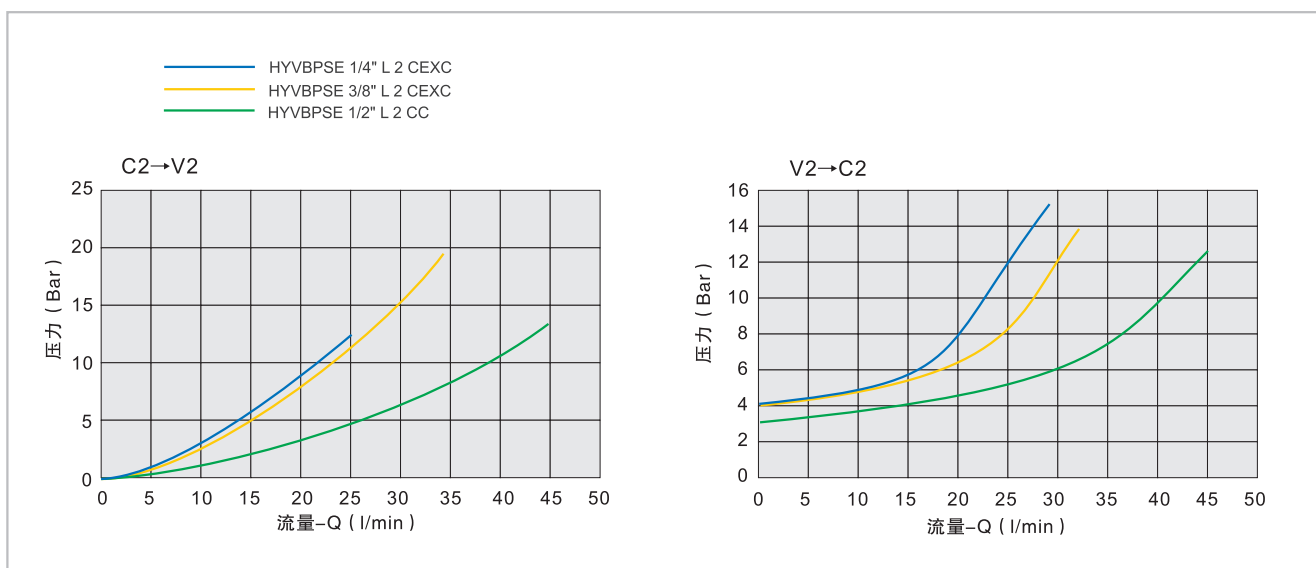
应用:

连接V1和V2到压力流量，连接C1到执行机构的自由流侧，连接C2到执行机构想要被阻断的一侧。

机能符号

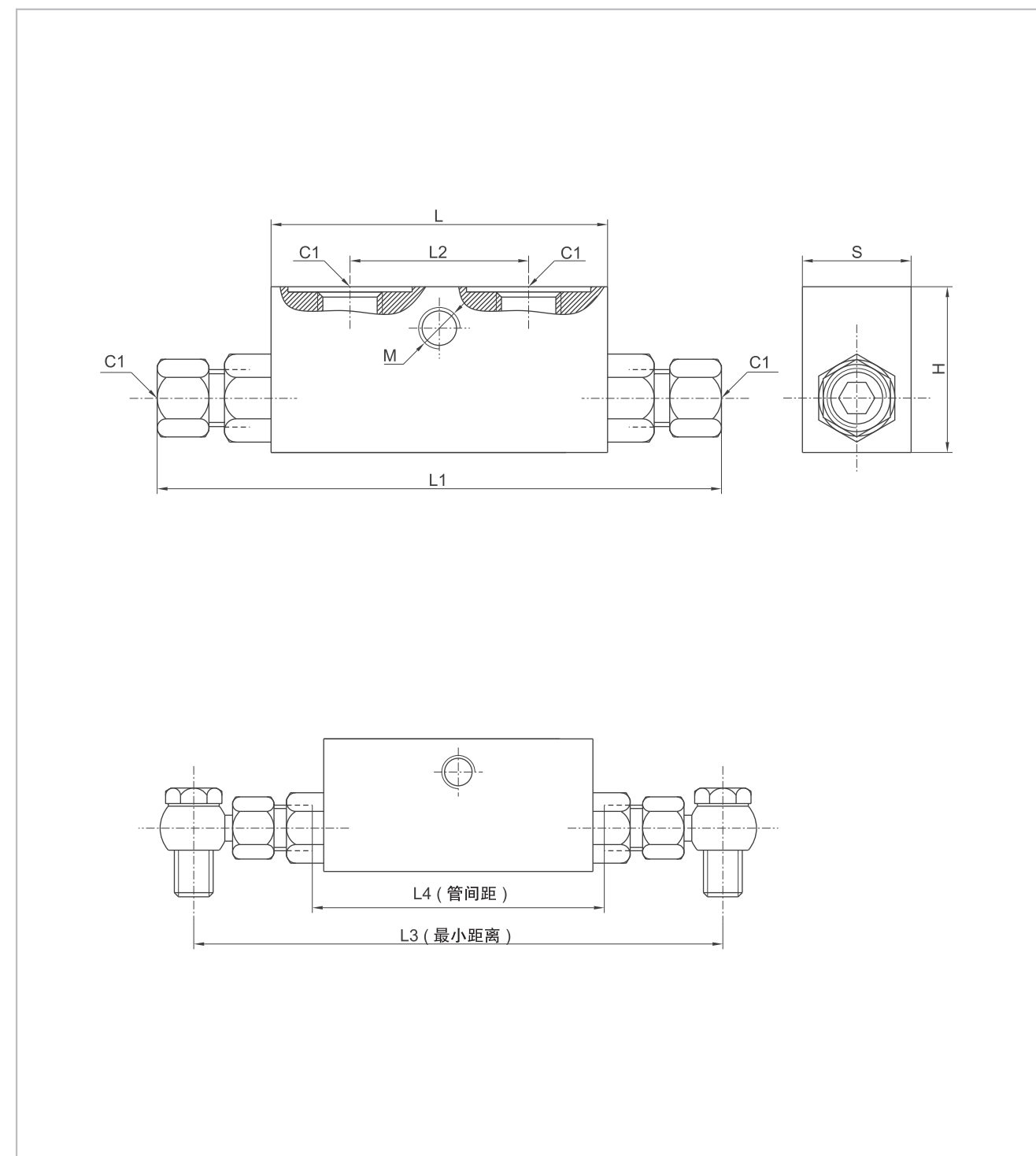


压力下降曲线



单液控单向阀，用于 12 mm 管式安装 (DIN 2353)

外形尺寸



型号	V1/V2	C1/C2	L	L1	L2	L3	L4	M	H	S
HYVBPSE 1/4" L 2 CEXC	G 1/4"	12L	64	134	36	160	84	M8	40	30
HYVBPSE 3/8" L 2 CEXC	G 3/8"	12L	64	134	36	166	84	M8	40	30
HYVBPSE 1/2" L 2 CC	G 1/2"	15L	90	164	45	196	106	M8	45	35