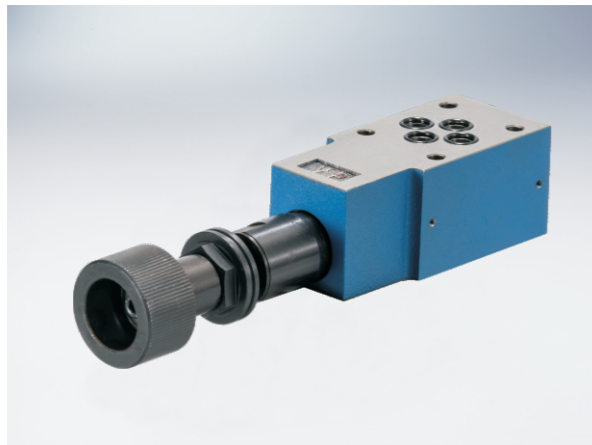


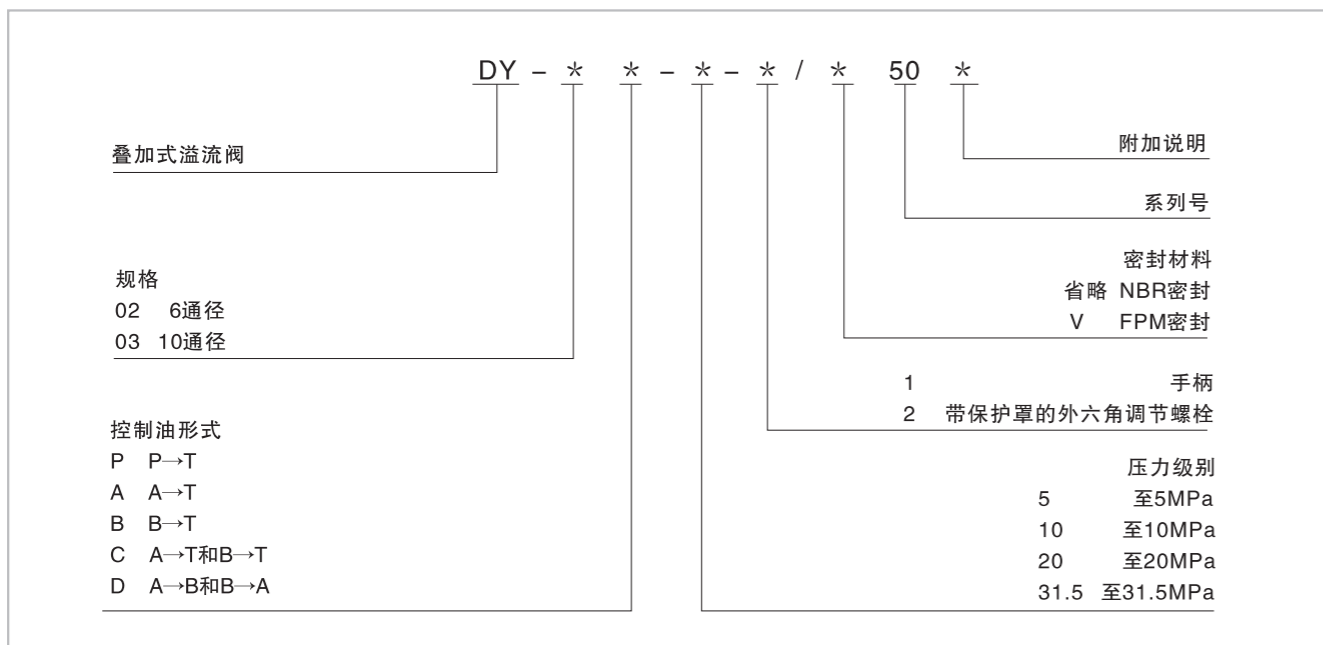
叠加式溢流阀

技术参数

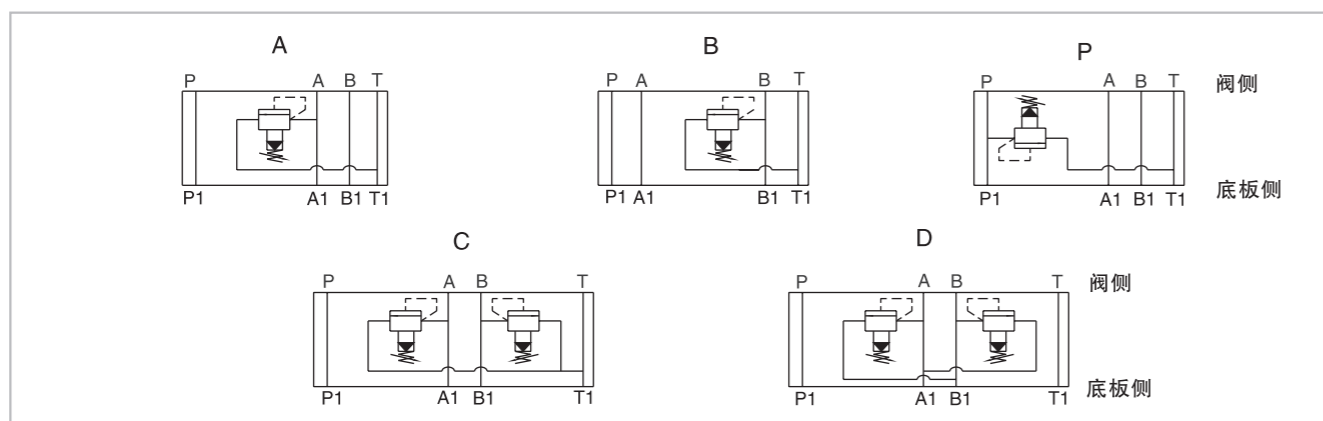


规格	02	03
最高工作压力 (MPa)	31.5	
最大流量 (L/min)	60	100
工作介质	矿物质液压油; 磷酸酯液压油	
介质油温范围 (°C)	-20~70	
介质粘度范围 (mm ² /s)	10~800	
压力等级 (MPa)	5, 10, 20, 31.5	
污染度	油液最高允许污染度按NAS1638第9级, 推荐过滤器过滤精度最小 $\beta_{10} \geq 75$ 。	

型号说明

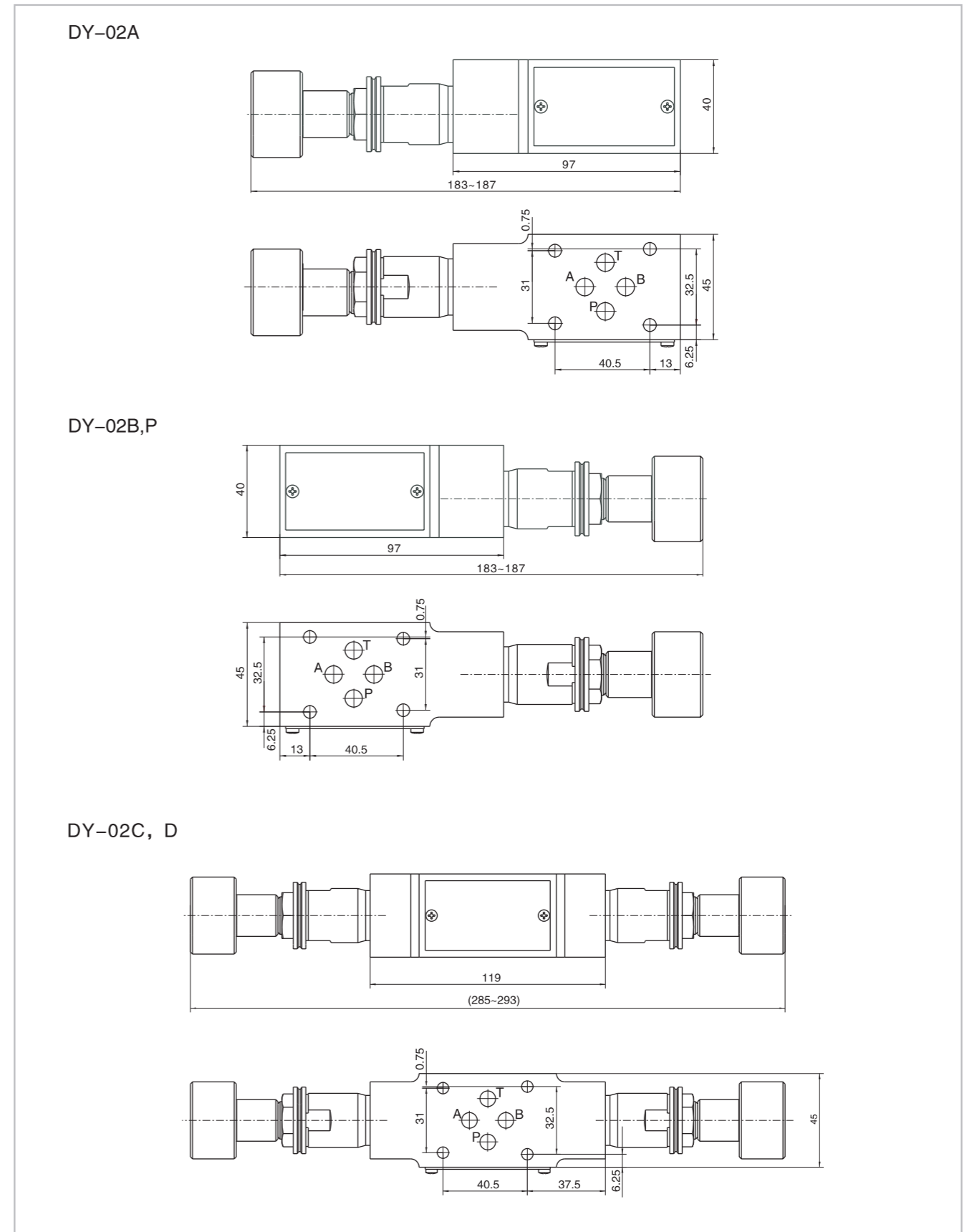


机能符号



叠加式溢流阀

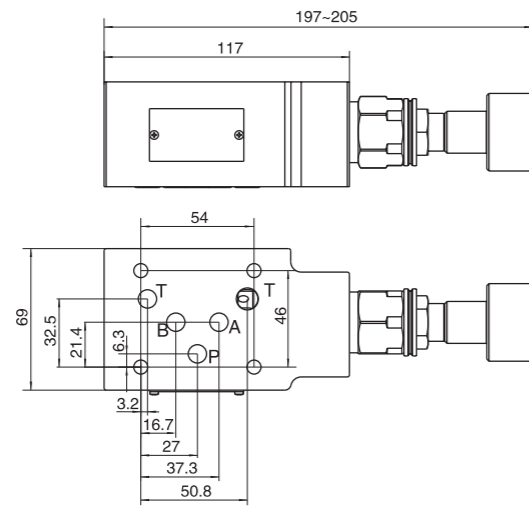
外形尺寸



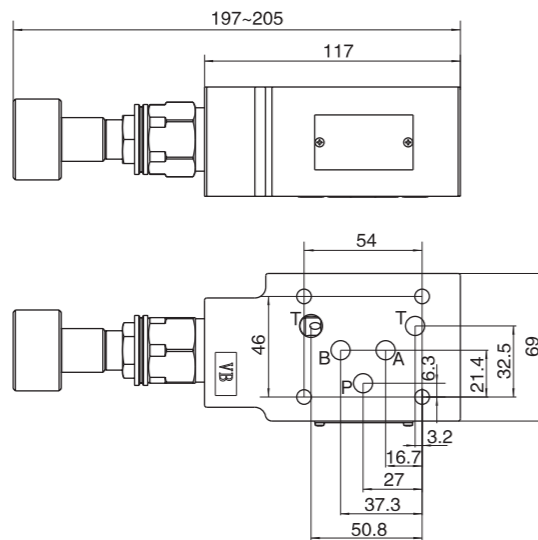
叠加式溢流阀

外形尺寸

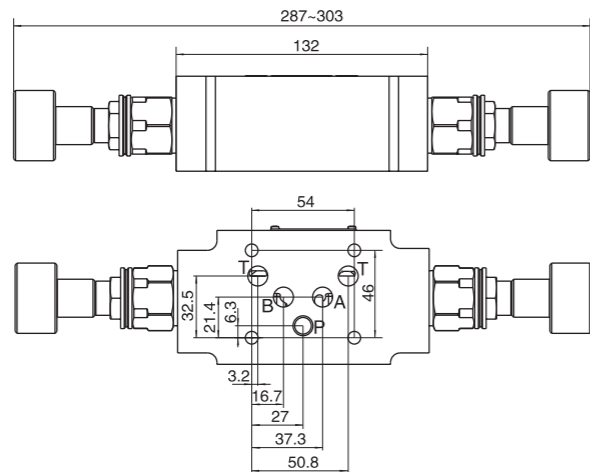
DY-03A,P



DY-03B



DY-03C, D



注：与阀连接的表面，粗糙度要求Ra0.8，平面度要求0.01/100mm。

F.3.3

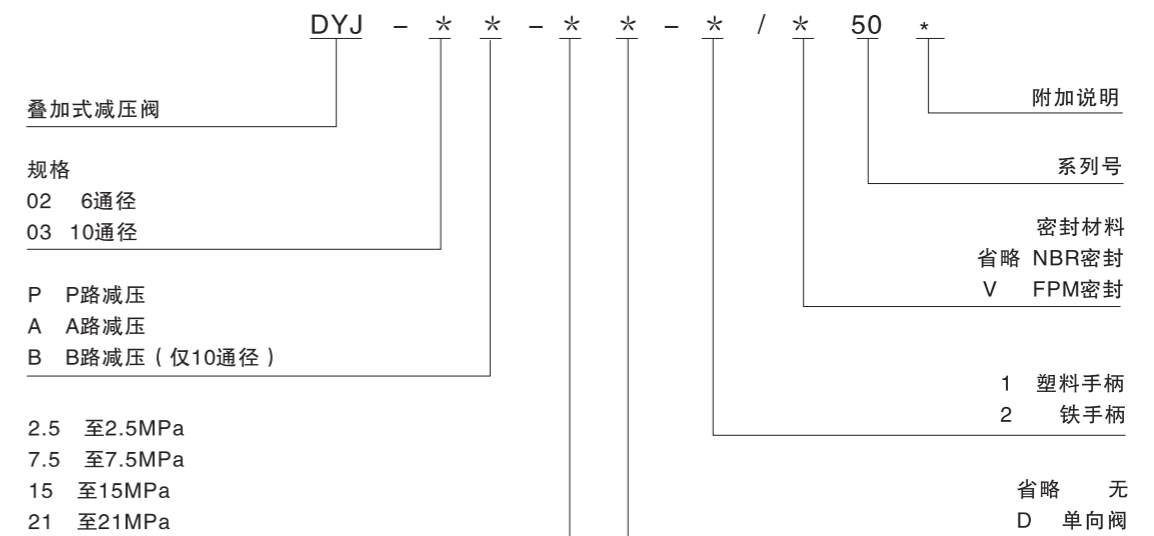
叠加式减压阀

技术参数



通 径		6	10
最高工作压力 (MPa)	工作压力	31.5	
	二级压力	至21	
	T口压力	至15	
最大流量 (L/min)		50	
安装位置		任意	
工作介质		矿物质液压油；磷酸酯液压油	
介质油温范围 (°C)		-20~70	
介质粘度范围 (mm²/s)		10~800	
污 染 度		油液最高允许污染度按NAS1638第9级，推荐过滤器过滤精度最小β ₁₀ ≥75。	

型号说明



F.4.1

机能符号

