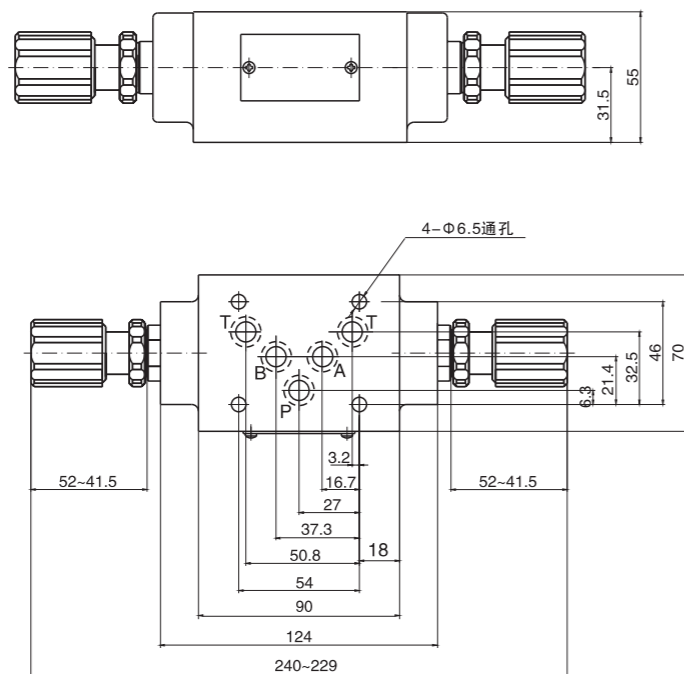


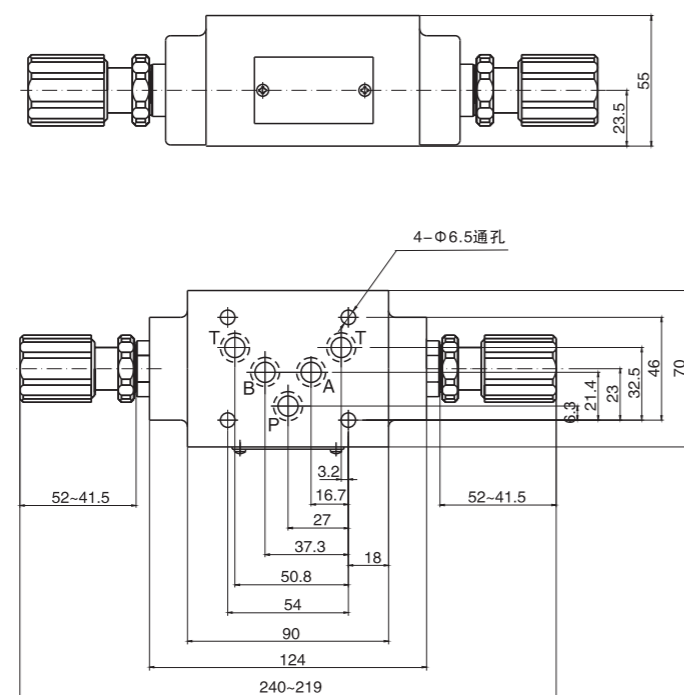
叠加式单向节流阀

外形尺寸

DLA-03- ...



DLA-03- ... 1/ ...

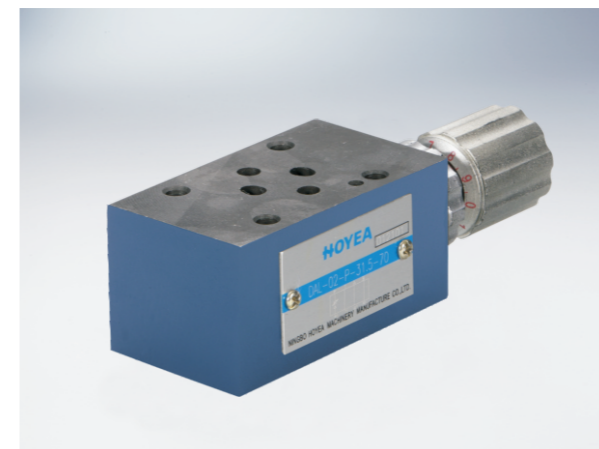


注：与阀连接的表面，粗糙度要求Ra0.8，平面度要求0.01/100mm。

C.5.3

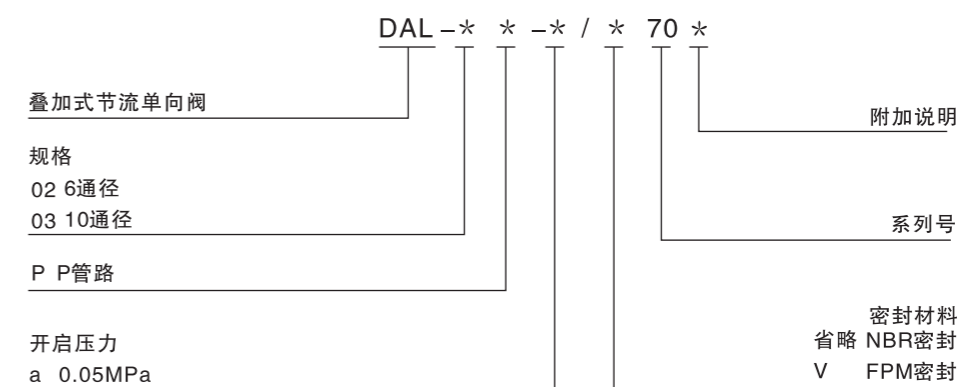
叠加式节流单向阀

技术参数

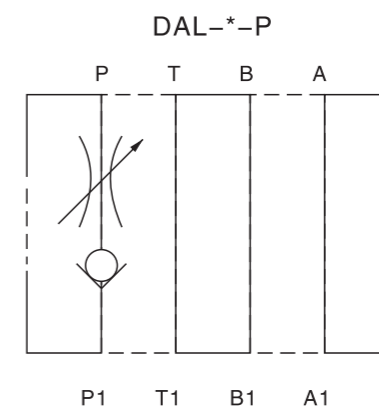


规格	02	03
最高工作压力 (MPa)	31.5	
最大流量 (L/min)	30	50
工作介质	矿物质液压油;磷酸酯液压油	
介质温度范围 (°C)	-20~70	
介质粘度范围 (mm²/s)	2.8~380	
开启压力 (MPa)	a: 0.05	
污染度	油液最高允许污染度按NAS1638第9级, 推荐过滤器过滤精度最小β ₁₀ ≥75。	

型号说明



机能符号

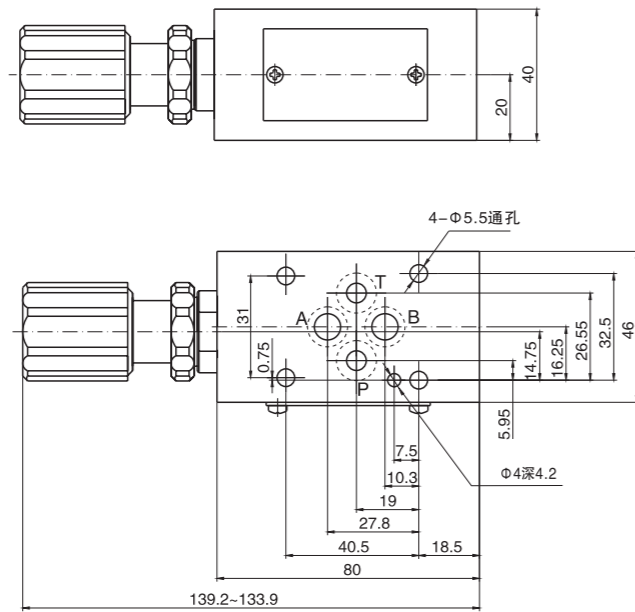


C.6.1

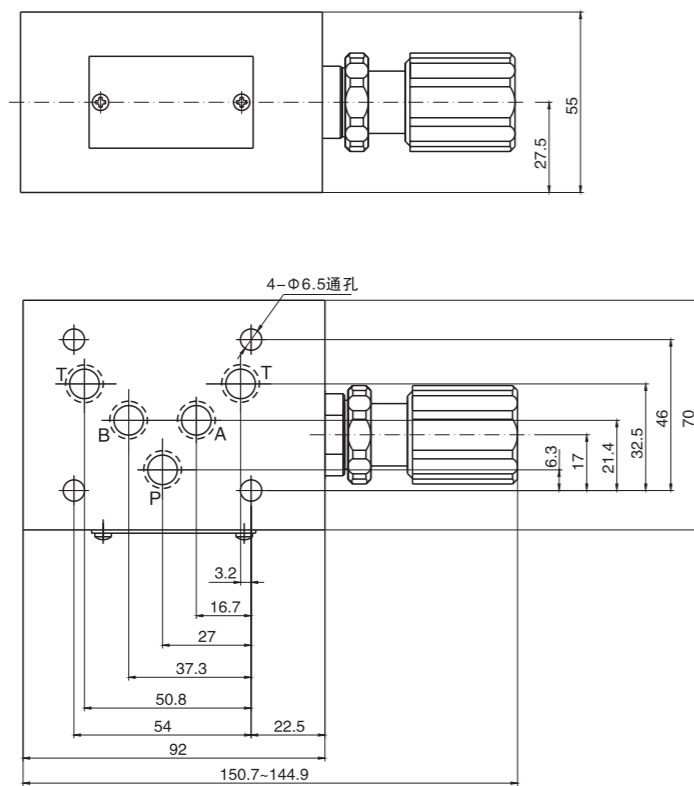
叠加式节流单向阀

外形尺寸

DAL-02-P ...



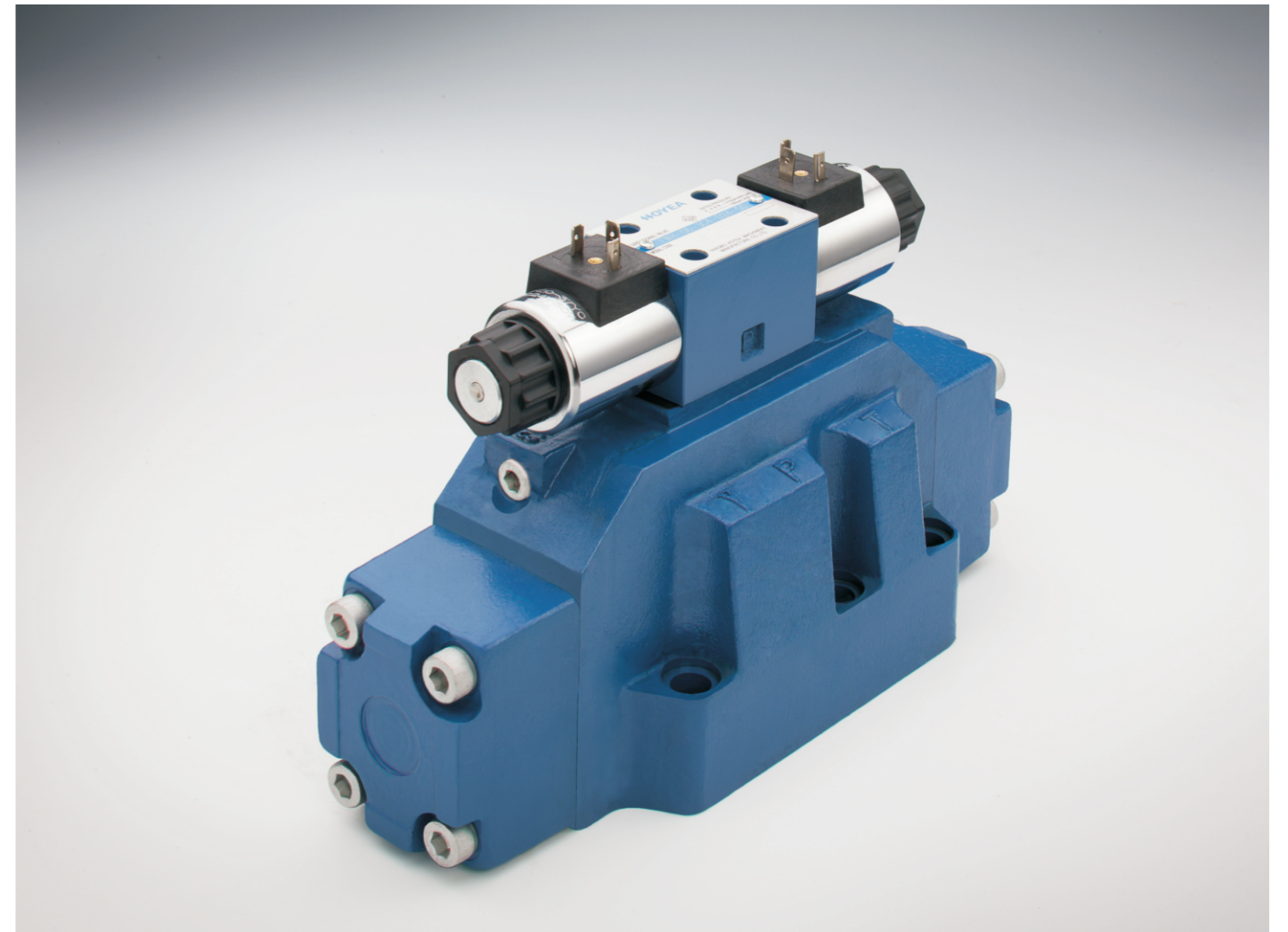
DAL-03-P ...



注：与阀连接的表面，粗糙度要求Ra0.8，平面度要求0.01/100mm。

HOYEA 华液

方向阀系列



- D.1.1-1.2 直通单向阀
- D.2.1-2.2 直角单向阀
- D.3.1-3.2 液控单向阀
- D.4.1-4.2 充液阀
- D.5.1-5.10 电磁换向阀
- D.6.1-6.17 电液换向阀
- D.7.1-7.14 手动换向阀

- D.8.1-8.3 液控换向阀
- D.9.1-9.8 防水电磁换向阀
- D.10.1-10.3 叠加式单向阀
- D.11.1-11.3 叠加式液控单向阀
- D.12.1-12.3 电磁手动换向阀