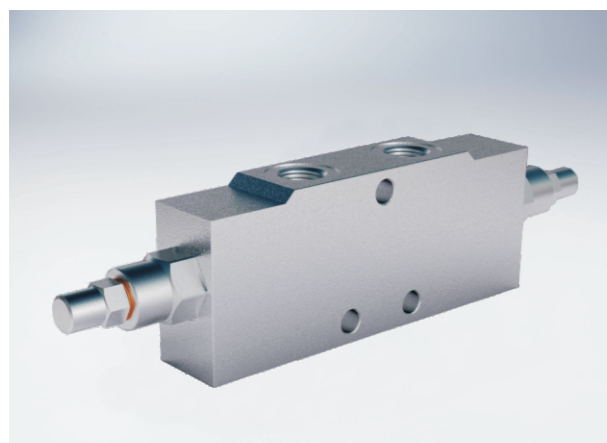


A型双向平衡阀

技术参数



规格	1/4" DE/A	3/8" DE/A	1/2" DE/A	3/4" DE/A
先导比例	1:4.5	1:4.5	1:4.5	1:5.5
最大流量 (L/min)	20	40	60	95
最大压力 (Bar)	350			

使用和操作方法:

这些阀用于控制执行元件和油路块的双向移动, 为了实现以下功能:

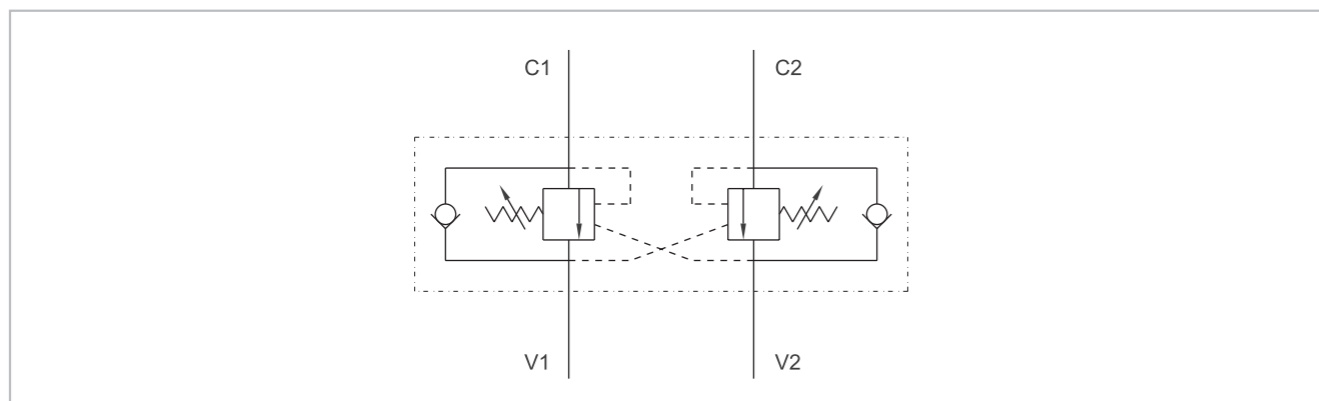
控制负载的压降: 负载的压力不会使阀弹开, 因为此阀可以防止来自执行元件的任何气冲击力。

限制负载可能产生的最大压力, 过载或突然的抖动 (负载由中心分配器控制)。

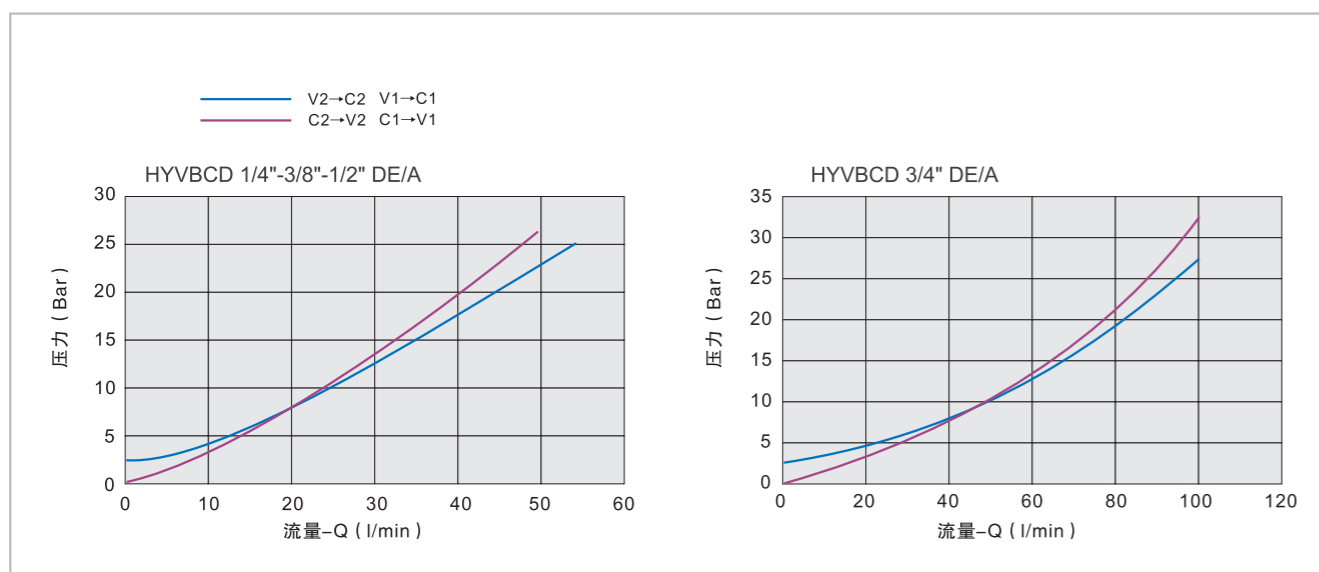
应用:

连接V1和V2到压力流, 连接C1和C2到执行元件, 由执行元件直接控制。直通式安装。

机能符号

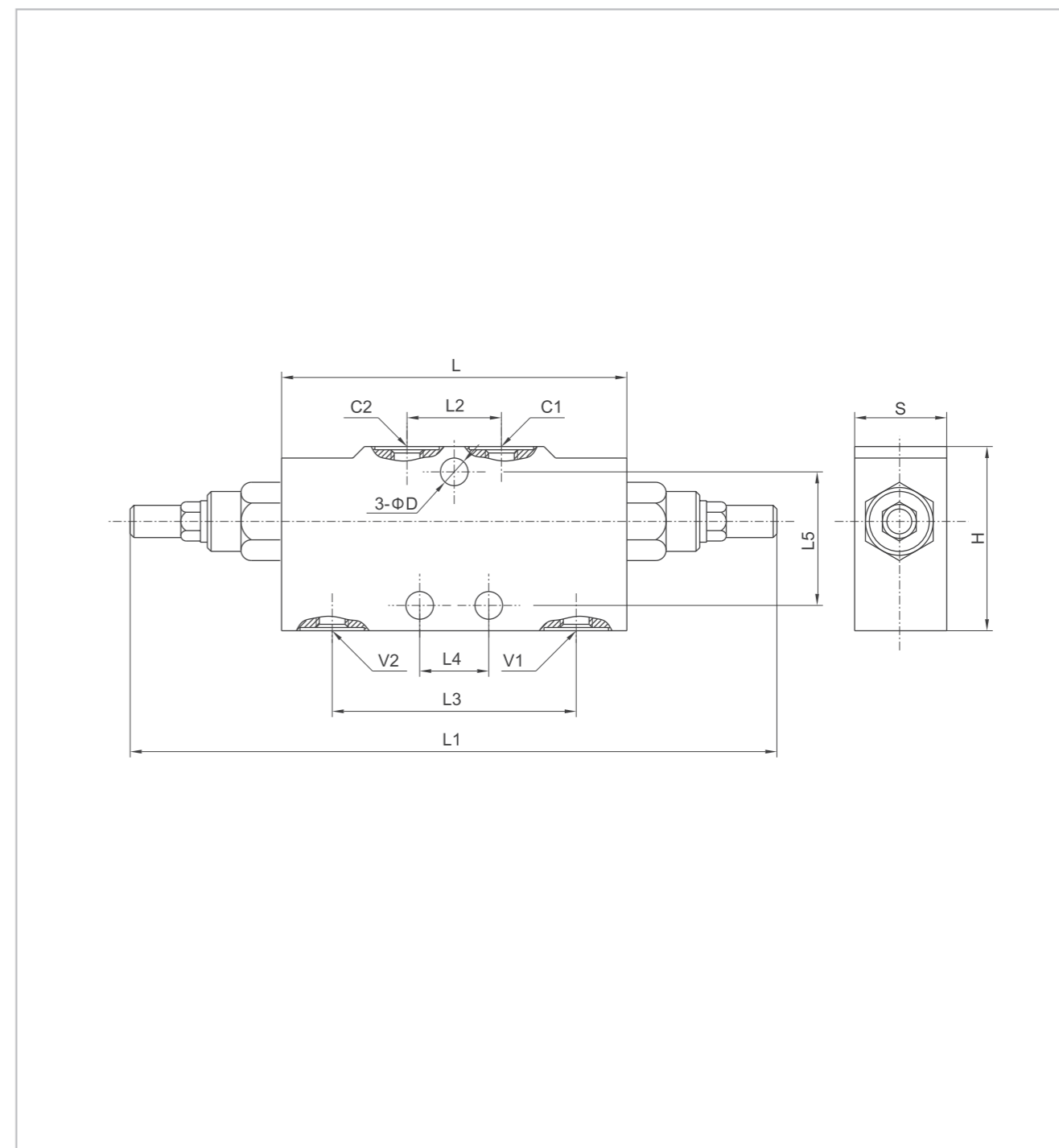


压力下降曲线



A型双向平衡阀

外形尺寸



型号	V1/V2/C1/C2	L	L1	L2	L3	L4	L5	D	H	S
HYVBCD 1/4" DE/A	G 1/4"	151	247	50	110	30	44	8.5	60	30
HYVBCD 3/8" DE/A	G 3/8"	151	247	50	110	30	44	8.5	60	30
HYVBCD 1/2" DE/A	G 1/2"	151	247	50	110	30	44	8.5	60	30
HYVBCD 3/4" DE/A	G 3/4"	190	304	65	143	44	64	8.5	80	35