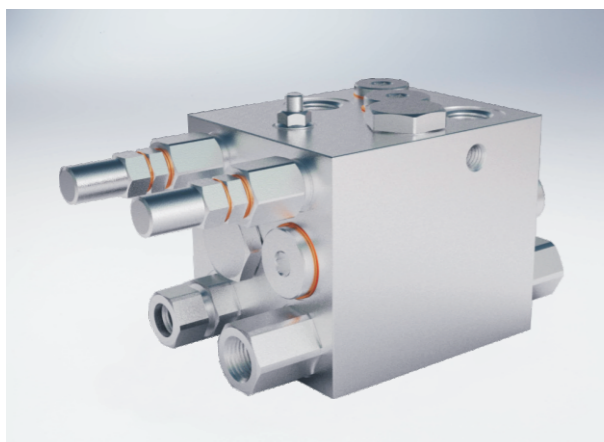


双向式倾覆阀（犁板负载转移）

技术参数



规格	80/100 SV TN
最大流量 (L/min)	250
最高压力 (Bar)	400

用法:

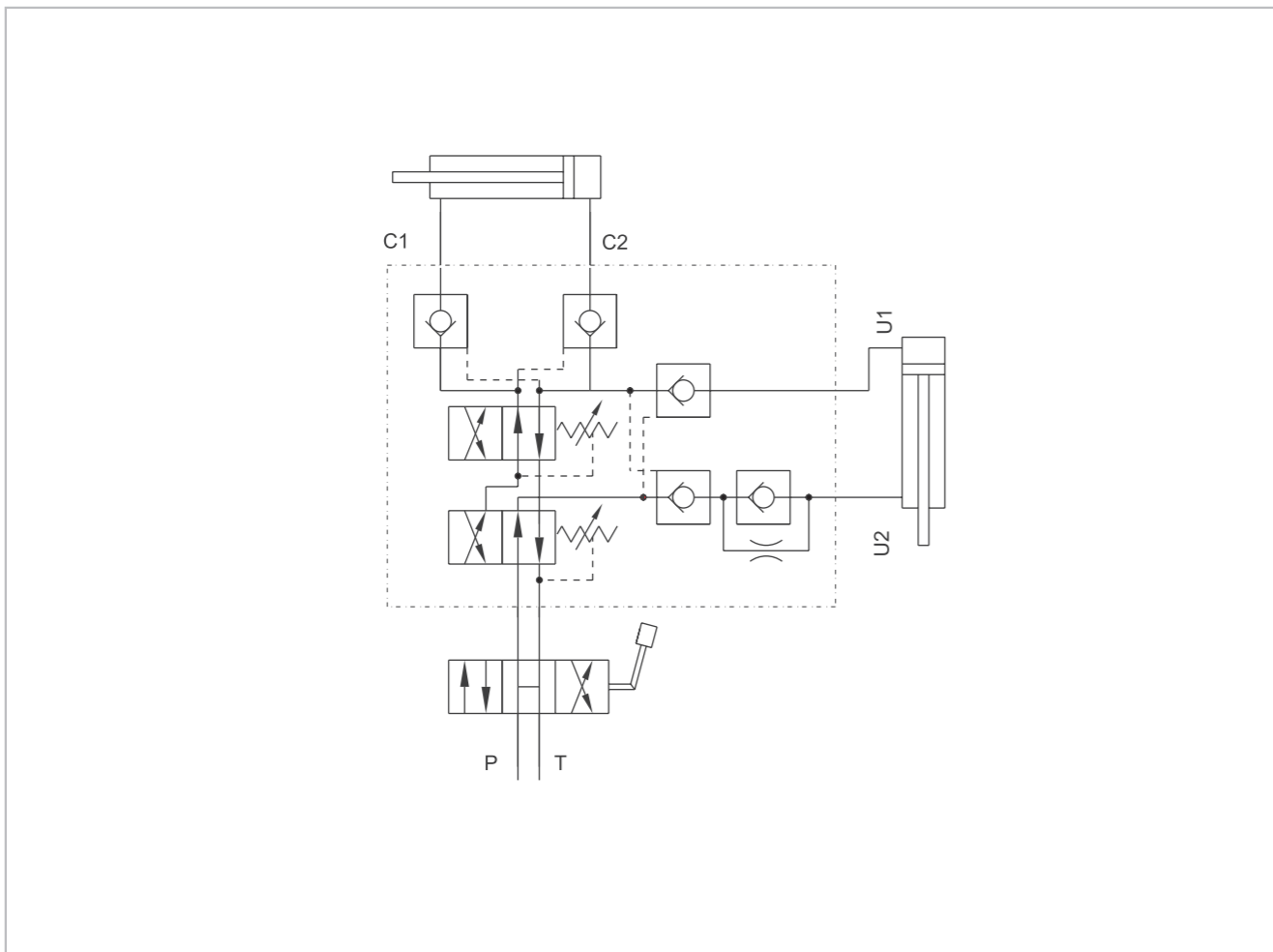
此阀与作用用于双向犁的油缸配合使用，可实现自动回流，因此，液压油缸的反向运动驱动犁翻转。

可作用于两个油缸。

应用:

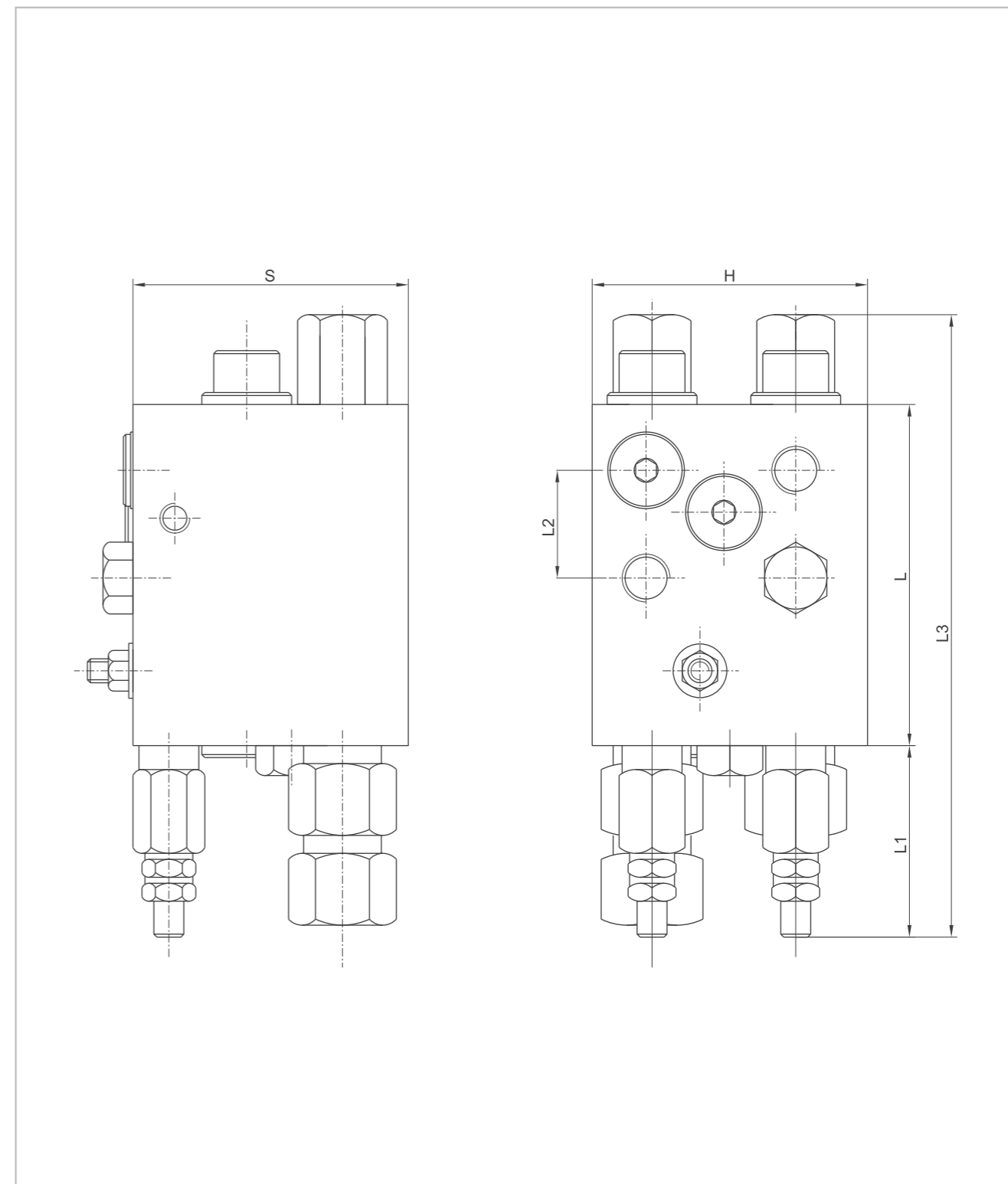
C1连接油缸活塞杆，C2连接缸筒A，U1连接油路块，U2连接油缸B，P，T油口连接至机器的进油口。体积小，可与液压油缸成行安装，或直通过阀体上的螺纹口直接安装在双向犁上。

机能符号



双向式倾覆阀（犁板负载转移）

外形尺寸



型号	C1C2/P/T	L	L1	L2	L3	H	S
HYVRAP 80/100 SV TN	G 3/8"	95	57	16.5	176	80	80