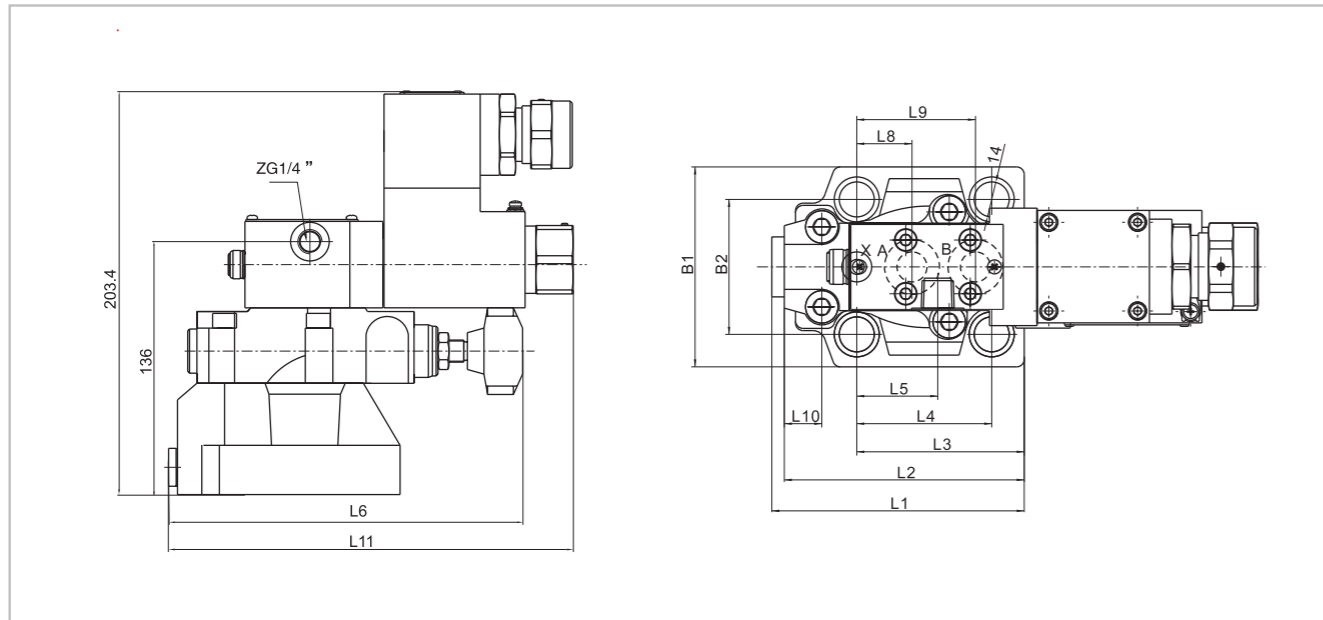
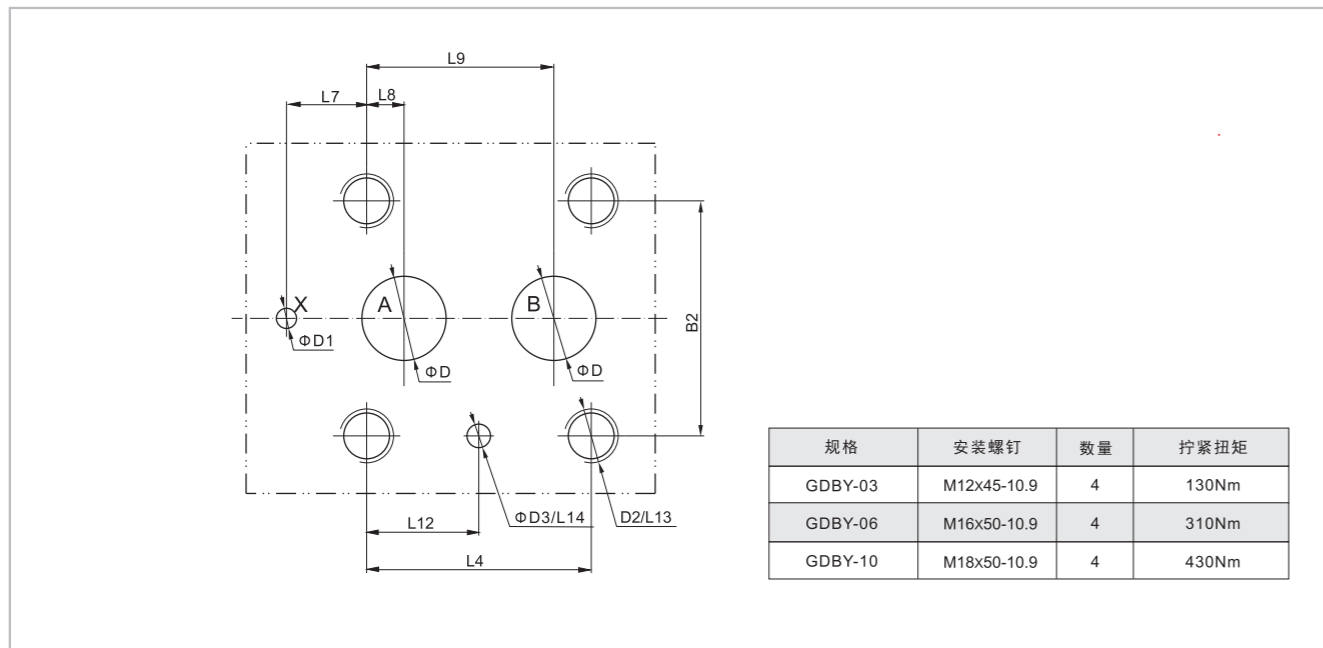


隔爆比例先导式溢流阀 (93)

外形尺寸



底板尺寸

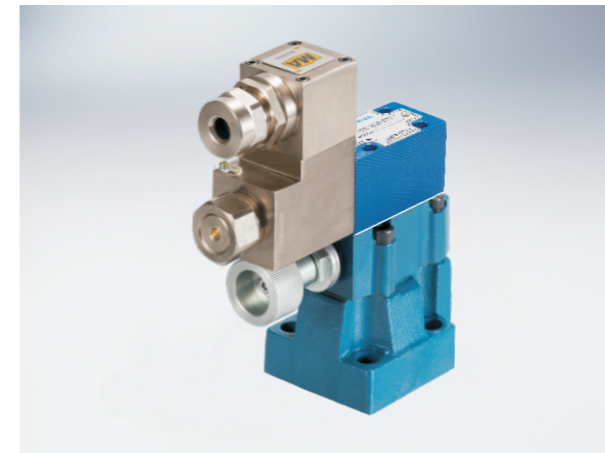


规格	B1	B2	L1	L2	L3	L4	L5	L6	L7	L8	L9	L10	L11	L12	L13	L14	D	D1	D2	D3
GDBY-03	80	54	101	96	67	54	32.4	177	0	22.1	47.5	14	218.1	22.1	20	6	12	6	M12	7
GDBY-06	100	69.8	122.2	117.5	83.7	66.7	35.4	189.5	23.8	11.1	55.6	11	230.6	33.3	25	6	25	6	M16	7
GDBY-10	115	82.5	154.5	149.5	106.9	88.9	37	200.2	31.8	12.7	76.2	9.4	241.3	44.4	30	6	32	6	M18	7

- 说明事项: 1. 安装使用本产品前请仔细阅读《使用说明书》
 2. 产品可任意安装, 优先考虑水平位置。
 3. 液压系统所用介质必须过滤, 过滤精度至少20 μm。
 4. 安装螺钉请按样本中所列参数选用。
 5. 与阀连接的表面, 粗糙度要求Ra0.8, 平面度要求0.01/100mm。

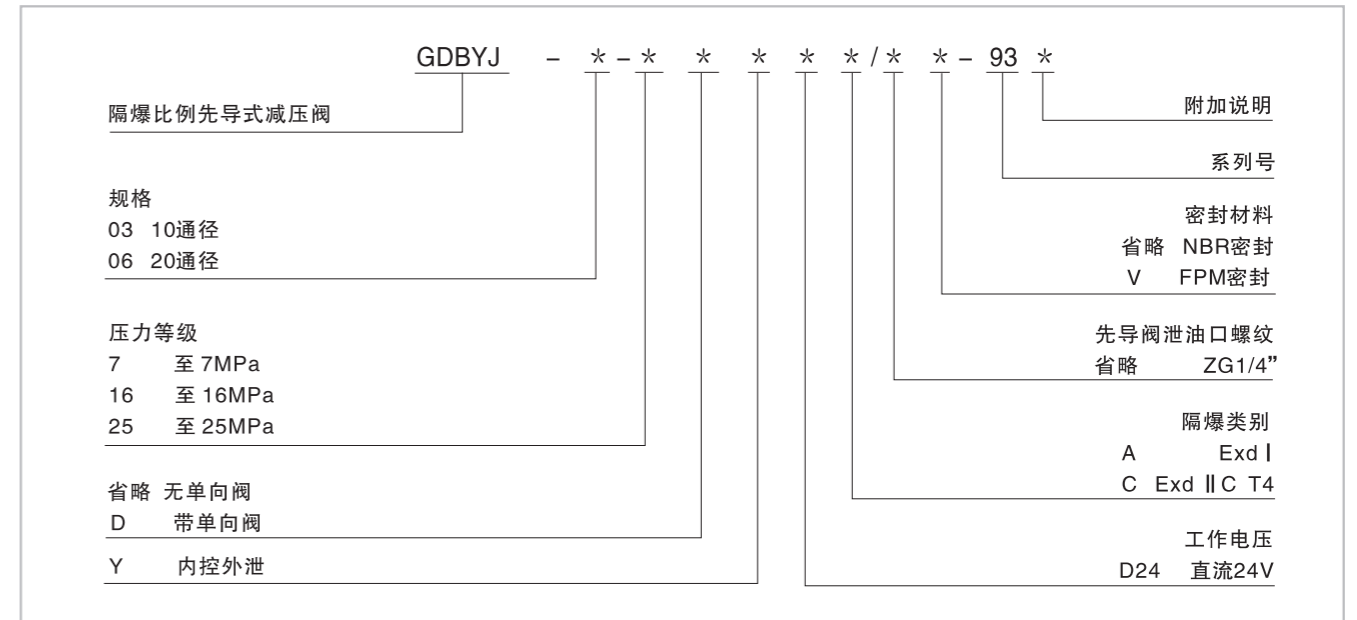
隔爆比例先导式减压阀 (93)

技术参数



规格	03	06
最高工作压力 (MPa)	油口 A, B	25
	油口 Y	单独零压引回油箱
压力等级 (MPa)	7	16 25
最大流量 (L/min)	80	200
工作介质	矿物质液压油; 磷酸酯液压油	
介质温度范围 (°C)	-20~70	
介质粘度范围 (mm²/s)	12~380	
滞环 (%)	±2	
重复精度 (%)	±2.5	
线性度 (%)	±4	
工作电压 (V)	直流24	
额定电流 (mA)	800	1500
防护等级	IP65	
污染度	油液最高允许污染度按NAS1638第9级, 推荐过滤器过滤精度最小 β ₁₀ ≥ 75。	

型号说明



机能符号

