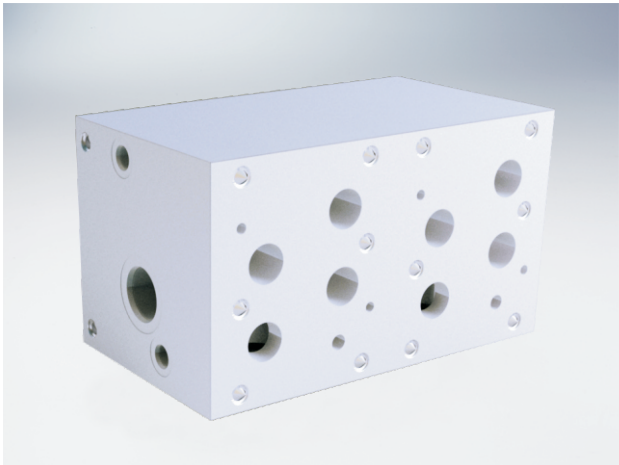


标准油路块 D08S



型号说明

HY\* D08 S \* \* \* / \* / 10

A 铝 7A04 最高压力20.7MPa  
D 钢 45# 最高压力31.5MPa

25通径

串联油路块

串联数量  
02~03

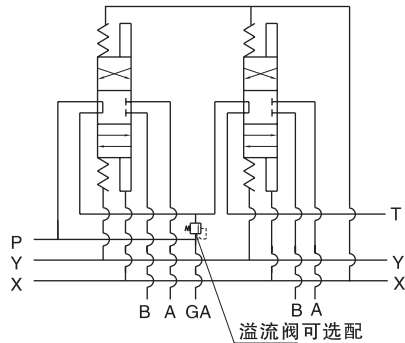
阀与阀间隔  
4 inch [101.6 mm]

设计序列号

省略	无溢流阀插孔
C	C-10-2插孔
S	T-3A插孔

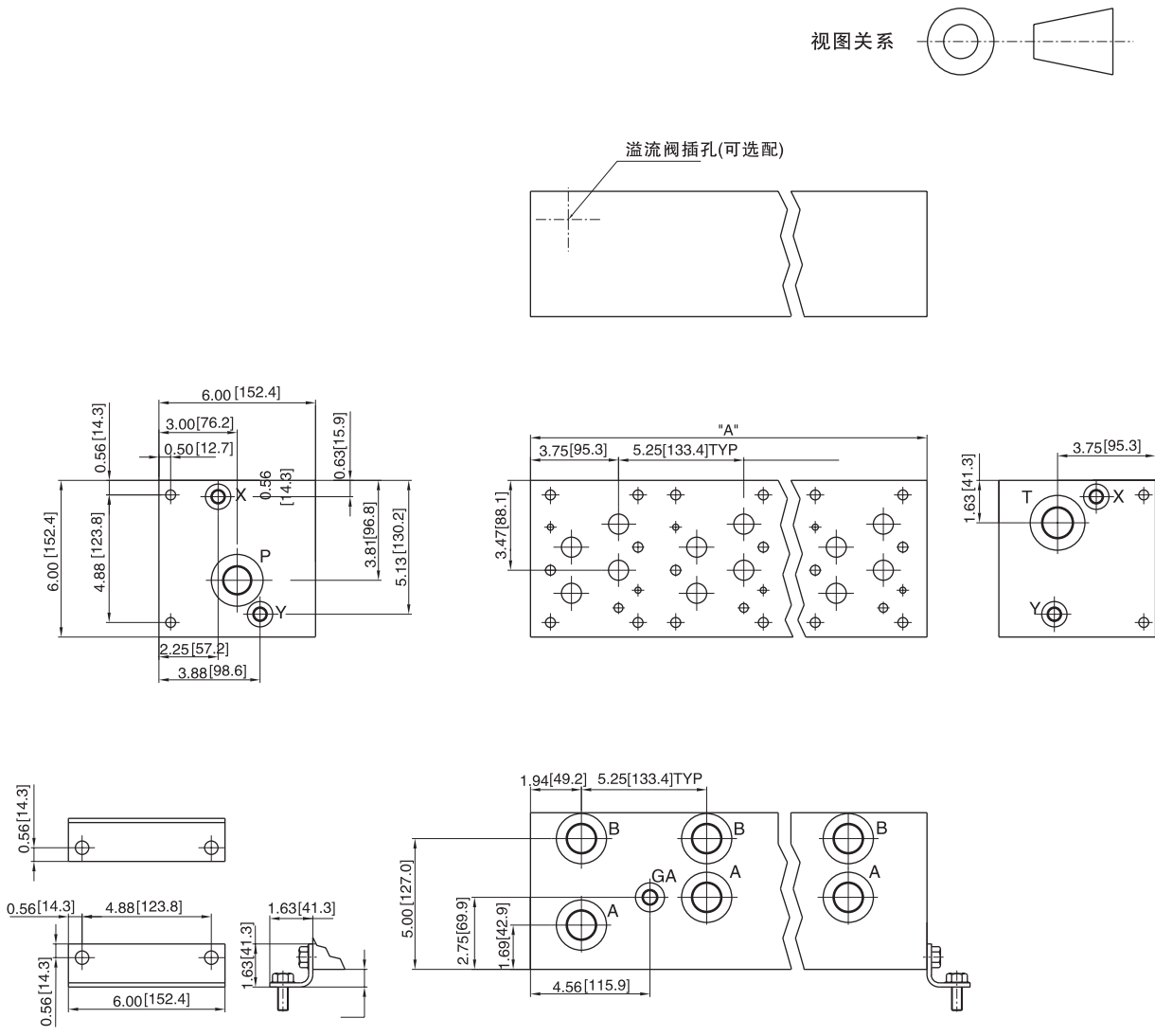
油口螺纹	P, A, B	T	Y	GA	
P	NPT(Z)	1	1.25	0.38	0.25
S	SAE	-16	-20	-8	-6
B	BSP(G)	1	1.25	0.38	无
M	M	M33x2	M42x2	M14x1.5	无

机能符号



标准油路块 D08S

外形尺寸



油口	阀安装螺纹	阀板安装螺纹
P,S	0.50-13 UNCx1.19[30]DP	0.50-13 UNCx 0.88[22.3]DP
B,M	M12 ISO 6Hx1.19[30]DP	M12 ISO 6Hx 0.88[22.3]DP

并联数量	02	03
长度"A" 英寸[毫米]	10.50 [266.7]	15.75 [400.1]
铝材重量磅[kg]	24 [11]	35 [16]
钢材重量磅[kg]	90 [41]	136 [62]