

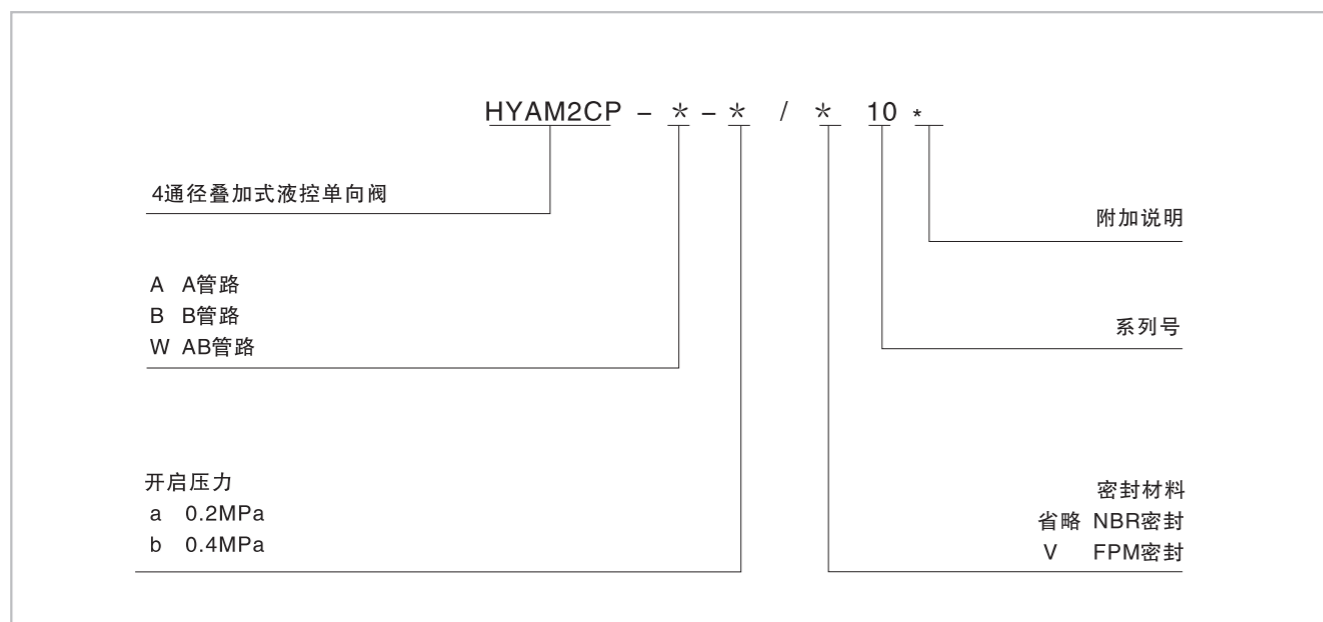
## 4通径叠加式液控单向阀

### 技术参数

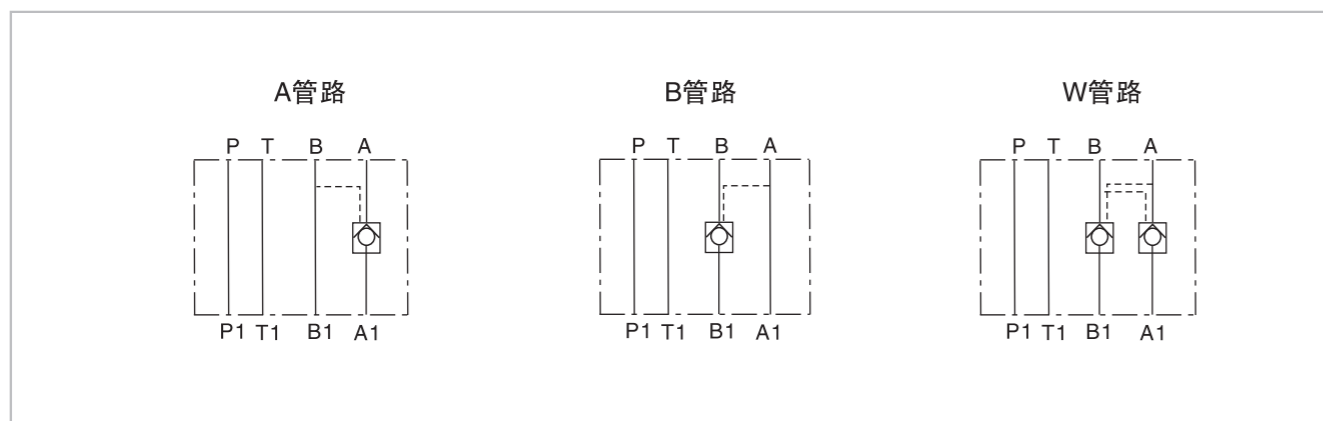


通 径	4
最高工作压力 (MPa)	31.5
最大流量 (L/min)	30
工作介质	矿物质液压油；磷酸酯液压油
介质油温范围 (°C)	-20~70
介质粘度范围 (mm <sup>2</sup> /s)	2.8~500
开启压力 (Mpa)	a 0.2 b 0.4
污 染 度	油液最高允许污染度按NAS1638第9级，推荐过滤器过滤精度最小 $\beta_{10} \geq 75$ 。

### 型号说明



### 机能符号



## 4通径叠加式液控单向阀

### 外形尺寸

